



所在地：〒737-0023 広島県呉市青山町3番1号  
 電話番号：0823-22-3111 FAX番号：0823-21-0478 URL：https://kure.hosp.go.jp/  
 アクセス：JR呉駅より徒歩約10分／高速バス（クレアライン線）四ツ道路下車徒歩約5分

## 病院概要 令和6年4月現在

院長名：繁田 正信  
 医師数：143人（研修医を除く）  
 研修医数：1年目13人 2年目12人  
 研修医の：広島大学、島根大学、愛媛大学、香川大学、徳島大学、高知大学、  
 主な出身大学 大分大学、熊本大学、関西医科大学、産業医科大学  
 病床数：700床  
 診療科目：総合内科・外科、内分泌・糖尿病内科、腎臓内科、血液内科、腫瘍  
 内科、呼吸器内科、循環器内科、消化器内科、内視鏡内科、脳神経内科、リウマチ・膠原病科、精神科、麻酔科、救急科、小児  
 科、外科、乳腺外科、整形外科、形成外科、脳神経外科、呼吸器外科、心臓血管外科、小児外科、泌尿器科、産婦人科、眼科、  
 皮膚科、耳鼻咽喉科・頭頸部外科、甲状腺外科、リハビリテーション科、放射線診断科、放射線腫瘍科、緩和ケア科、歯科・  
 口腔外科、病理診断科、総合診療科



## 病院のアピールポイント

- 1889年創設 呉海軍病院を前身とし現在は国立病院機構グループ（全国140病院）内の大規模病院（12病院）の一つとしてその中核を担っている
- すべての診療科を備える高度急性期医療機関で各診療科が質の高い医療を行っている
- 広島県南部地域（呉2次医療圏）で唯一の1～3次救急病院としてCommon Diseaseから最先端の医療までを提供、回復期／慢性期を含め一貫した医療を実現
- 臨床研究部が整備され各分野の基礎／臨床研究や治験も行っている

## 研修プログラムの方針及び特徴

「ここなら、きつとなりたい自分になれるはず」[GO BEYOND]  
 -高度な臨床レベルとバリエーション豊富な症例数- 全診療科が揃った「3次救急病院」かつ「がんセンター」は国内唯一・初期研修に必要なすべての診療科の研修が可能  
 ・多くの手技を経験できる実務主体の研修 ・専門医取得に必要な症例数の経験が可能  
 -質の高いER初期対応能力- ・2年間を通して救急外来でのファーストタッチを担い臨床推論と病態把握能力を養う  
 -レベルの高いプレゼン・ディスカッション能力- ・呉クリニカルフォーラムで発表に経験を積み、国内学会発表・国際学会での発表、論文作成へと段階を踏んでレベルアップ  
 -国立病院機構の福利厚生と充実した環境- ・当直明けの休暇

## 初期臨床研修スケジュール

|     | 4月   | 5月 | 6月 | 7月 | 8月 | 9月    | 10月   | 11月  | 12月    | 1月    | 2月    | 3月 |
|-----|--|----|----|----|----|-------|-------|------|--------|-------|-------|----|
| 1年次 | オリエンテーション1週+内科（8診療科より自由選択）24週<br><small>（内分泌・糖尿病内科/血液内科/腎臓内科/消化器内科/循環器内科/呼吸器内科/脳神経内科/リウマチ膠原病科）</small> |    |    |    |    |       |       |      |        |       |       |    |
|     |  |    |    |    |    | 麻酔科4週 | 救急科8週 | 外科4週 | 産婦人科4週 | 小児科4週 | 精神科4週 |    |
| 2年次 | 地域医療4週 自由選択48週   |    |    |    |    |       |       |      |        |       |       |    |

※協力施設：島の病院おたに、佐々木内科呼吸器科クリニック、公立下蒲刈病院、安田病院、済生会呉病院、公立世羅中央病院、  
 県立安芸津病院、北海道松前町立松前病院、長崎県富江病院、安芸太田病院、呉市西保健所 等

## 指導医の体制 令和6年4月現在

※（ ）内の数字は、厚労省の開催指針に則った指導医講習会を修了している者の数

|      | 消化器内科    | 呼吸器内科    | 循環器内科    | 脳神経内科    | 産婦人科     | 小児科      | 外科        | 乳腺外科     | 整形外科     | 脳神経外科    | 放射線診断科   | その他        |
|------|----------|----------|----------|----------|----------|----------|-----------|----------|----------|----------|----------|------------|
| 指導医数 | 7<br>(6) | 4<br>(2) | 5<br>(4) | 6<br>(4) | 5<br>(4) | 7<br>(5) | 10<br>(9) | 4<br>(3) | 6<br>(2) | 4<br>(3) | 4<br>(4) | 48<br>(20) |

研修・認定施設（詳しくは、ホームページをご覧ください。）

## 募集要項（令和7年4月採用）

### 試験概要

- 採用予定数：13人
- 出願期間：令和6年7月1日から各試験日10日前まで
- 出願書類：履歴書（当院HPよりダウンロード）
- 試験日：令和6年7月23日（火）、8月6日（火）、8月17日（土）のいずれか
- 選考方法：書類選考、面接

### 当直

- 当直：有 3～4回/月
- 当直手当：1年目 10,000円、2年目 20,000円/回
- 勤務時間：宿直 17:15～翌朝8:30  
日直 8:30～17:15
- 当直後の勤務免除：有

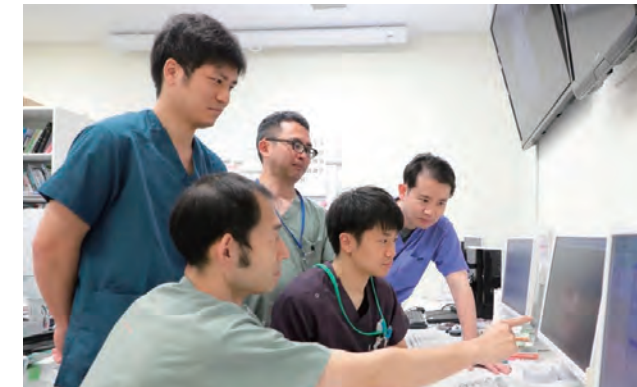
## 指導医からのメッセージ

大下 智彦 臨床研修センター部長



当院での初期研修目標は、「自ら考える力を養い問題解決能力を身につけること」。2年間の研修で救急に限らず、すべての診療分野でバランスのとれた質の高い初期対応能力が身につきます。「超える」「道を広げる」という意味を持つGO BEYONDの精神を胸に、今の自分を超える成長、そして将来への道のりを切り開くあなたの情熱をサポートします。

## 研修風景写真



### 処遇

- モデル給与：1年次 679万円（年額） 2年次 731万円
- 手当：通勤手当、宿日直手当、超過勤務手当
- 勤務時間：8:30～16:30
- 休暇：年次休暇20日付与、病気休暇（欠勤）、リフレッシュ休暇3日
- 社会保険：健康保険、厚生年金保険、雇用保険、労災保険

### 設備

- 研修医用宿舎：有（家賃：8,700～13,300円/月）
- 図書室：有
- 研修医室：有
- 院内保育：有

## 研修医からのメッセージ

研修医一同



当院では1週間に1回の救急外来と日当直があり、初期対応を研修医が主体となって行います。任される範囲が広く迷うこともありますが、上級医やその場でご指導していただけるため、一つ一つの症例が大変勉強になります。ぜひ当院の充実した初期研修を実感しに来てください。



## お問合せ先

申込担当部署：臨床研修センター一部  
 事務担当者：鹿ノ瀬・堀川  
 E-mail：506-rinshokenshu@mail.hosp.go.jp