

広島県医師臨床研修病院 ガイドブック

地域医療から高度医療まで充実した 広島で臨床研修をしませんか

広島県には24の臨床研修病院があり、環境も病院規模もさまざまです
多彩な臨床研修病院が提供するプログラムは
必ずやあなたのニーズにマッチした研修を提供してくれることでしょう



ふるさとドクターネット広島



<https://www.dn-hiroshima.jp> ホームページ [Instagram](#)

臨床研修、専門研修情報をはじめ、広島県の医療情報をお届けします
医学生、医師の皆さま、ぜひご登録ください

ふるさとドクターネット広島は、広島県地域医療支援センターが広島県からの委託を受けて運営しています

新病院の情報

新病院に関する情報は
こちらのホームページからご覧ください。
随時情報が更新されます。



新病院の情報は
こちらから！！

<https://www.pref.hiroshima.lg.jp/site/koudoiryou-jinzai/>

【お問合せ先】

広島県地域医療支援センター
(公財) 広島県地域保健医療推進機構

〒732-0057 広島市東区二葉の里三丁目 2-3
(広島県医師会館4階)

TEL.082-569-6491

FAX.082-569-6492

E-mail : iryout@hiroshima-hm.or.jp

広島県医師臨床研修病院ガイドブック



(写真提供) 大崎上島町観光協会



広島県地域医療支援センター (公財) 広島県地域保健医療推進機構



©SIMOSE



©Miyoshi Tourism Authority

広島県



臨床研修病院

令和8年5月
広島県地域医療支援センター
(公財) 広島県地域保健医療推進機構



広島県知事からのメッセージ

医学生の皆さんへ

臨床研修病院を検討されている皆さんに、広島県民を代表して歓迎のメッセージをお届けします。

広島県では、県の総合計画「安心▷誇り▷挑戦 ひろしまビジョン」を策定し、「全ての県民が、質の高い医療・介護サービスを受けることができ、住み慣れた地域で安心して暮らし続けることができる広島県の実現」を目指し、若手医師にとって本県の医療現場が魅力的なものとなるよう、取組を進めているところです。

具体的には、広島県地域医療支援センターとの連携により、若手医師を対象とした研修機会の提供や、指導医の養成・確保、勤務環境の向上促進など、学び・活躍できる環境の充実に向けた様々な支援活動を行っています。

また、現在、広島県では、医療資源の集約と症例の集積を行う魅力的な環境を備える新病院の開院に向けて準備を進めているところです。

昨年度は180名の方に、県内での臨床研修を選択していただきました。

今後もより多くの医学生の皆様に、本県での臨床研修に関心を持っていただき、県内の病院を選択していただけるよう、より一層取組を進めてまいります。

本県は、四季折々に彩られる豊かな自然を、年間を通じて楽しめる魅力に満ちた地域です。また、都市機能が充実した地域もあり、日々の暮らしを考える上で利便性も備わっている大変住みやすい地域でもあります。

是非、本県での臨床研修を医師としての第一歩としていただき、広島ならではのライフスタイルを楽しみながら、研修での貴重な経験を通じて、医師として活躍されることを心より願っています。

広島県知事 横田 美香

医師人生のスタートを広島で!!

臨床研修病院の紹介 3~50

— 2 ページの地図付の病院一覧をご覧ください —

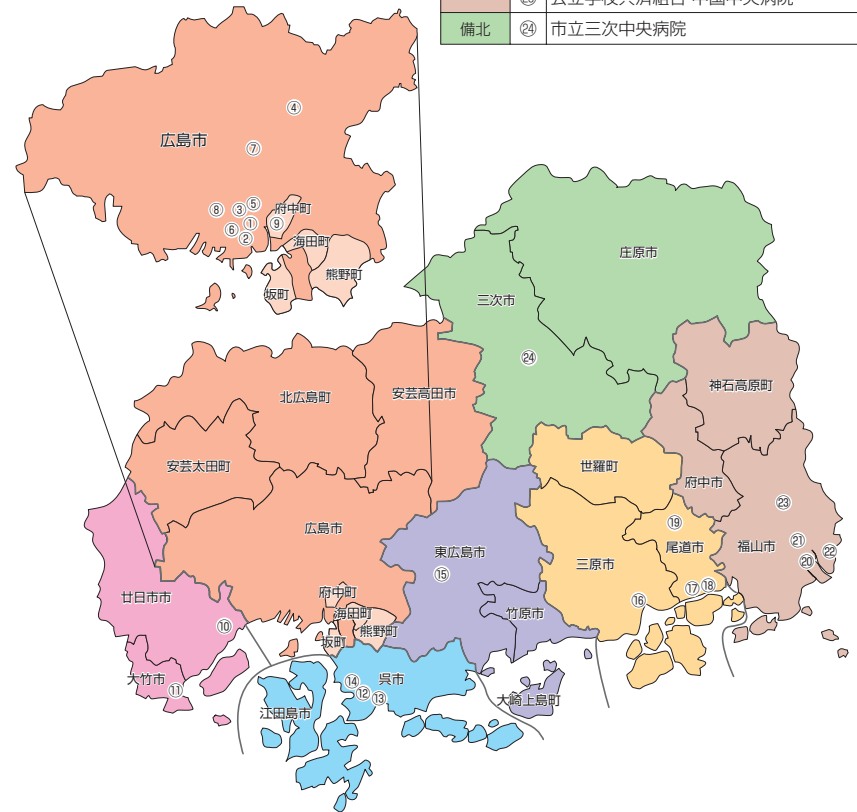
- 広島県知事からのメッセージ 1
- 臨床研修病院の紹介 2
- 南斗六星研修ネットひろしま（広島中山間地病院連携） 51
- 新病院の紹介 53

広島県地域医療支援センターは、皆さんの応援団です。

臨床研修病院の紹介

医療圏	番号	病院名	ページ
広島	①	広島大学病院	3
	②	県立広島病院	5
	③	広島市立広島市民病院	7
	④	広島市立北部医療センター安佐市民病院	9
	⑤	県立二葉の里病院	11
	⑥	広島赤十字・原爆病院	13
	⑦	広島医療生活協同組合 広島共立病院	15
	⑧	広島中央保健生活協同組合 福島生協病院	17
	⑨	マツダ株式会社 マツダ病院	19
広島西	⑩	広島県厚生農業協同組合連合会 広島総合病院	21
	⑪	国立病院機構 広島西医療センター	23

医療圏	番号	病院名	ページ
呉	⑫	国立病院機構 呉医療センター中国がんセンター	25
	⑬	労働者健康安全機構 中国労災病院	27
	⑭	国家公務員共済組合連合会 呉共済病院	29
広島中央	⑮	国立病院機構 東広島医療センター	31
尾三	⑯	社会医療法人 里仁会 興生総合病院	33
	⑰	広島県厚生農業協同組合連合会 尾道総合病院	35
	⑱	尾道市立市民病院	37
	⑲	公立みつぎ総合病院	39
福山・府中	⑳	国立病院機構 福山医療センター	41
	㉑	福山市民病院	43
	㉒	日本鋼管福山病院	45
	㉓	公立学校共済組合 中国中央病院	47
備北	㉔	市立三次中央病院	49



P3~50
モデル給与について

1年次：24歳 独身 研修医用宿舎に居住 2年次：25歳 独身 研修医用宿舎に居住
当直、時間外手当は各病院における一般的な研修医の状況で算出した源泉徴収前の総支給額です。



病院概要 令和8年4月現在

院長名：安達 伸生

医師数：606人 (研修医を除く)

研修医数：1年目27人 2年目26人

研修医の：広島大学、山口大学、熊本大学、長崎大学、三重大学、
主な出身大学 京都府立医科大学、久留米大学、岩手医科大学、川崎医科大学、福岡大学

病床数：742床

診療科目：総合内科・総合診療科、脳神経内科、呼吸器内科、循環器内科、消化器内科、内分泌・糖尿病内科、リウマチ科、血液内科、腎臓内科、感染症内科、呼吸器外科、心臓血管外科、消化器外科、乳腺外科、小児外科、精神科、小児科、整形外科、脳神経外科、皮膚科、泌尿器科、産婦人科、眼科、耳鼻咽喉科、放射線診断科、放射線治療科、麻酔科、救急科、矯正歯科、小児歯科、歯科口腔外科、移植外科、腫瘍内科、病理診断科、形成外科、リハビリテーション科

所在地：〒734-8551 広島市南区霞一丁目2番3号
電話番号：082-257-5915、5916 FAX番号：082-257-5917
URL：https://www.hiroshima-u.ac.jp/hosp/
アクセス：広島空港から高速バスで50分、広島駅からバスで10分



ホームページ



指導医からのメッセージ

伊藤 公訓 医科領域臨床教育センター長



広島大学病院は広島県で唯一の大学病院です。様々な専門性を持つ指導医から指導を受けながら、全国から集まる研修医を仲間とし、研修を行うことができます。この経験と人脈は、長い医師人生において大きな財産となるでしょう。多くの仲間、ハイレベルな診療、進路の選択肢に恵まれた環境のもと、皆さんをお待ちしています。

研修医からのメッセージ

伊藤 慧 2年次研修医



当院は診療科が豊富で、専門性の高い先生が多数在籍しており、幅広い症例を深く学ぶことができます。多くの先生方とのつながりは将来の進路選択においてとても参考になると思います。また、研修医の出身大学もさまざま、互いに切磋琢磨しながら充実した研修を行うことができます。皆さんもぜひ、当院で実りある研修生活を送りませんか。

病院のアピールポイント

本院は特定機能病院であり、多数の指導医を配置し、研修医指導を病院運営の柱の一つに位置付けています。再生医療やスポーツ医学など未来型高度先進医療を推進しながら全国トップレベルの高い収益性を有しており、高度救命救急センター、先進治療病棟、総合治療病棟など特徴的な病床で幅広い症例を経験可能です。また研修医室の全面リニューアルによって、より快適で強固なサポート体制を確保した研修環境となっています。

研修プログラムの方針及び特徴

本研修プログラムは、基本的な診療能力の習得に加えて、自由度の高い2年次の活用による専門医へのステップアップを意識しています。高い専門性を追求する大学病院の特性を活かして、早い段階からの専門性への足がかりを提供する一方、幅広く高度な指導医のもとで診療スキルを磨く設計も可能です。

本院では、大学病院と多くの協力病院の中から、個人のニーズに合った研修ローテーションを作成できる「多目的研修コース」、大学病院と市中病院で1年ごとに研修を行う「たすきがけ研修コース」、小児科・産婦人科研修に重点を置いた「小児科・産婦人科重点研修コース」、基礎医学研究と両立できる「基礎医学研究・研修コース」を設置しています。

臨床研修スケジュール

※多目的研修コース

1年次	8週	8週	8週	12週	4週	4週	4週	4週
	内科A	内科B	内科C	救急部門 (救急科8週/麻酔科4週)	外科	小児科	産婦人科	精神科
2年次	4週	48週						
	地域医療	自由選択						

※臨床研修協力施設：詳しくは、ホームページをご覧ください。

指導医の体制 令和8年4月現在

※()内の数字は、厚労省の開催指針に則った指導医講習会を修了している者の数

	内科	外科	救急科	小児科	産婦人科	精神科	眼科	耳鼻咽喉科	皮膚科	麻酔科	放射線科	その他
指導医数	151 (61)	117 (35)	32 (7)	28 (11)	16 (4)	28 (7)	28 (5)	22 (9)	19 (8)	34 (10)	24 (12)	107 (17)

研修・認定施設 (詳しくは、ホームページをご覧ください。)

募集要項 (令和9年4月採用)

試験概要

- 採用予定数：39人
- 出願期間：令和8年7月16日(木)17時まで
- 出願書類：広島大学病院医科研修医採用希望者個人票 (forms入力)、卒業(見込)証明書、CBT個人成績表(写し)
- 試験日：令和8年8月6日(木)または8月27日(木)
- 選考方法：書類審査、web面接試験

処遇

- モデル給与：1年次 480万円 (年額) 2年次 520万円
- 手当：宿日直手当、研修奨励手当、時間外勤務手当等
- 勤務時間：8:30~17:00
- 休暇：年次有給休暇、リフレッシュ休暇等
- 社会保険：共済組合保険、厚生年金保険、雇用保険、労災保険

当直

- 当直：有 2~3回程度/月
- 当直手当：22,500円/回
- 勤務時間：宿直 17:00~翌朝8:30
日直 8:30~17:00
- 当直後の勤務免除：有

設備

- 研修医用宿舎：有 (家賃:23,000円/月)
- 図書室：有
- 研修医室：有
- 院内保育：有

お問合せ先

申込担当部署：広島大学病院 医科領域臨床教育センター 事務担当者：木村、結城
E-mail：byo-rinsyo@office.hiroshima-u.ac.jp



病院概要 令和8年4月現在

院長名：板本 敏行

医師数：200人 (研修医を除く)

研修医数：1年目15人 2年目15人

研修医の出身大学：広島大学、自治医科大学、山口大学、愛媛大学、
主な出身大学 福岡大学、大分大学、佐賀大学、熊本大学、鹿児島大学、北里大学

病床数：707床

診療科目：循環器内科、消化器・胆膵内科、消化器・肝臓内科、内視鏡内科、呼吸器内科、リウマチ科、糖尿病・内分泌内科、腎臓内科、脳神経内科、精神神経科、消化器・乳腺外科、移植外科、心血管外科、呼吸器外科、脳神経外科、整形外科、形成外科、皮膚科、泌尿器科、眼科、耳鼻咽喉科・頭頸部外科、リハビリテーション科、放射線診断科、放射線治療科、歯科・口腔外科、麻酔科、救急科、小児科、小児腎臓科、新生児科、小児外科、産婦人科、臨床研究検査科・病理診断科、ゲノム診療科

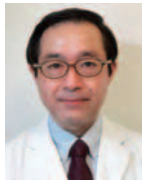
所在地：〒734-8530 広島市南区宇品神田一丁目5-54
電話番号：082-254-1818 FAX番号：082-253-8274
URL：https://www.hiroshima.hpho.jp
アクセス：JR広島駅から市内電車「広島港」行き(5号線)で「県病院前」で下車、徒歩3分(その他、詳細はホームページをご覧ください。)



ホームページ

指導医からのメッセージ

福田 秀樹 臨床研修支援室室長



当院には臨床研修管理委員会とは別に臨床研修支援室が設置されており、研修医の皆さんのサポート体制を充実させています。研修の枠組みとして、従来の標準コースに加えて令和9年度から県立二葉の里病院との連携コースを新設いたします。多様性のニーズに応えつつ、臨床能力の基礎力と総合力をより高いレベルで習得できる体制となっています。是非一度見学にお越しください。

研修医からのメッセージ

西平 知晃 2年次研修医



当院の救急外来では、1次救急〜重症外傷を含めた3次救急まで経験することができます。教育熟の高い指導医の下で、様々な手法・臨床推論などをフィードバックを受けながら研修を行うことができます。また、多くの診療科がそろっており、多角的な視点を持ちながら日々の研修で成長することができる場であると実感しております。是非一度、当院に見学にお越しください!

病院のアピールポイント

県民約269万人の中核的、先端的高度医療機関として、専門医療、救急医療、総合医療の三位一体をモットーに診療を行っています。高度化、多様化した医療ニーズに的確に対応するために高度医療機器を装備し、専門医による先進医療を推進するとともに、医療提供体制の強化、県の医療を担う人材の育成と患者サービスの向上、経営の効率化に取り組んでいます。特に救急、脳心臓血管、成育及びがん医療については、さらに強化していきます。臨床研修指定病院としてのレベルを測り、更なる向上を目指して、「卒後臨床研修評価機構」(JCEP)による第三者評価を受審し、2024年12月1日付けで認定を受けました。(期間4年間)

研修プログラムの方針及び特徴

【標準コース】自由選択科目が40週あり、研修医の希望に応じたプログラム設計が可能となっています。月1〜2回、研修医セミナーを開催し、外科手術手技研修(縫合、結紮法)、BLS、ICLS、外傷初療、集団災害訓練、小児救急などの体験型研修を履修します。研修医当直では、1・2次救急患者を1年次と2年次研修医がペアを組んで、初期診療をします(内科系、外科当直医が指導)。

【連携コース】R9年度から県立二葉の里病院とのたすき掛けコース(「連携救急・総合診療・地域医療重点コース」)を開設予定。二葉の里病院で32週、県立広島病院で72週の研修を行います。

臨床研修スケジュール

※標準コース

1年次	2週	4週	4週	8週	24週	5週	5週
	オリエンテーション	救急部門(麻酔科)*1	外科*1	救急部門*1(救命救急センター)	内科*1	小児科*1	自由選択科
2年次	4週	4週	4週	5週	35週		
	産婦人科*1	精神科*1	地域医療	一般外来	自由選択科		

※ローテーション間は研修医により異なる。 ※1年次の最初の2週間はオリエンテーションを行う。 ※*1必修科は1年次または2年次のいずれかで研修(地域医療及び一般外来研修を除く)。 ※研修医が到達目標を達成できるように、専任指導医が2年次の自由選択科研修中も適切に指導を行う。 ※臨床研修協力施設:詳しくは、ホームページをご覧ください。

指導医の体制 令和8年4月現在

※()内の数字は、厚労省の開催指針に則った指導医講習会を修了している者の数

	内科系	外科系	救急麻酔	小児系	産婦人科	精神科	整形外科	泌尿器科	皮膚科	耳鼻咽喉科	放射線科	その他診療科
指導医数	65(33)	26(14)	29(10)	21(16)	10(7)	6(4)	7(4)	3(2)	3(1)	6(3)	8(3)	23(14)

研修・認定施設 (詳しくは、ホームページをご覧ください。)

募集要項 (令和9年4月採用)

試験概要

- 採用予定数：標準コース14人、連携コース2人
- 出願期間：}
- 出願書類：} 決定次第、ホームページに掲載します。
- 試験日：}
- 選考方法：}

処遇

- モデル給与：1年次 660万円(手当を含む平均的支給額)(年額) 2年次 705万円(手当を含む平均的支給額)
- 手当：宿日直手当、時間外勤務手当、期末手当等
- 勤務時間：8:30〜17:15
- 休暇：【有給】年次有給休暇20日、夏季休暇3日、夏季厚生計画2日、結婚休暇7日、忌引休暇等、【無給】出産休暇、妊娠障害休暇等
- 社会保険：健康保険、厚生年金保険、雇用保険、労災保険

当直

- 当直：有 4回程度/月
- 当直手当：21,000円/回
- 勤務時間：宿直 17:15〜翌朝8:30
日直 8:30〜17:15
- 当直後の勤務免除：無(宿直明けの勤務負担の軽減措置有)

設備

- 研修医用宿舎：有(家賃9,640円/月、共益費4,000円/月(いずれも単身の場合))
- 図書室：有
- 研修医室：有
- 院内保育：有

お問合せ先

申込担当部署：総務課(臨床研修担当) 事務担当者：白石 康英・西浦 妃紗江
E-mail：hphsoumu@hpho.jp



病院概要 令和8年4月現在

院長名：松川 啓義

医師数：269人 (研修医を除く)

研修医数：1年目15人 2年目15人

研修医の：広島大学、岡山大学
主な出身大学

病床数：743床

診療科目：総合診療科、内科、内視鏡内科、呼吸器内科、循環器内科、腫瘍内科、腎臓内科、血液内科、内分泌・糖尿病内科、外科、整形外科、形成外科、脳神経外科・脳血管内治療科、心臓血管外科、呼吸器外科、乳腺外科、小児科、神経小児科、循環器小児科、小児外科、産科・婦人科、皮膚科、泌尿器科、耳鼻咽喉科・頭頸部外科、眼科、精神科、脳神経内科、放射線診断科、放射線治療科、麻酔科、リハビリテーション科、リウマチ・膠原病科、歯科・歯科口腔外科、緩和ケア科、救急科、病理診断科

所在地：〒730-8518 広島市中区基町7番33号
電話番号：082-221-2291 FAX番号：082-223-5514
URL：http://www.city-hosp.naka.hiroshima.jp/
アクセス：広島駅より【市内電車】で約16分「紙屋町東」下車 徒歩約7分



ホームページ



指導医からのメッセージ

吉田 龍一 研修管理委員長・外科主任部長



初期研修の2年間は自身の医師キャリアを見据えた際の大切な期間です。向上心を常に持ち、真摯に前向きに研修に臨んでください。研修を通じて、医療者としての自覚と覚悟が育まれます。初めのうちは思うようにならないことが多くあるのも現実ですが、皆さんが医師として自立していくための確固たる基盤を築いてください。

研修医からのメッセージ

研修医一同



当院は広島市の中核病院として患者さんに常に最先端の医療を提供しています。幅広い診療科と専門医の先生方が在籍しており、どの疾患に関しても指導熱心な先生方と深く学ぶことができます。当院の大きな特徴であるER当直では研修医が主体となって働きます。若年者から高齢者まで軽症から重症までと幅広い症例に挑めることができます。振り返り実践を重ねることで診療能力を大きく高めることができます。また全国から研修医が集まっており、勉強会も豊富であることから互い高め合いながら研修を行っています。ぜひ一度見学に来て当院の雰囲気を感じてみてください！

病院のアピールポイント

当院は広島医療圏で最大規模の中核病院としての機能を果たしています。高度先進医療と救急医療を中心とした全人的医療を提供する急性期病院であり、広島市民の医療・福祉・幸福に貢献し続ける病院であることを目指しています。当院の基本理念は「患者さんと協働して心のこもった安全で質の高い医療を行うこと」であり、この中で初期研修医の教育にも力を入れており、充実した研修プログラムを提供しています。

研修プログラムの方針及び特徴

- ・豊富な症例数と専門的な治療を通じて、幅広い経験を積むことができる環境を整えています。
- ・初期研修を通じて医師としての基盤を築くために、まず社会人としての常識を身に付けることを重視しています。
- ・研修期間中継続的な救急外来当直を通じて、初期診療対応力をつけることができます。
- ・チーム医療の重要性を学ぶ機会も提供し、多職種の職員と協働する重要性を学びます。
- ・将来の専門医プログラム選考を前に、1人1人の初期研修医に細やかな対応を行い、自立した医師として成長できるようサポート体制を整備しています。
- ・後輩研修医への屋根式指導体制を整え、且つ多数の同期との切磋琢磨しながら2年間の研修に臨むことができます。

臨床研修スケジュール

1年次	4月	5月	6月	7月	8月	9月	10月	11月	12月	1月	2月	3月
	内科/28週							救急部門/12週以上 (救急・麻酔)			外科	小児科
2年次	並行してER当直											
	4月	5月	6月	7月	8月	9月	10月	11月	12月	1月	2月	3月
	産婦人科	精神科	地域医療	選択科								
並行してER当直												

※臨床研修協力施設：中西病院、福島協病院、庄原赤十字病院、瀬戸内徳洲会病院、藤井病院、みやたけ医院、はしもとじんクリニック、豊田地域医療センター、福井内科医院 ほか

指導医の体制 令和8年4月現在

	内科	外科	循環器内科	小児科 循環器小児科	麻酔科	救急科	産婦人科	精神科	整形外科	脳神経外科
指導医数	29	16	6	11	17	10	13	5	5	5

研修・認定施設 (詳しくは、ホームページをご覧ください。)

募集要項 (令和9年4月採用)

試験概要

- 採用予定数：13人
- 出願期間：令和8年7月上旬
- 出願書類：当院所定申込書、卒業見込み証明
- 試験日：7月30日(木)もしくは8月5日(水)
- 選考方法：決定次第、ホームページに掲載します。

処遇

- モデル給与(年額) } 決定次第、ホームページに掲載します。
- 手当：宿日直手当・時間外手当・通勤手当
- 勤務時間：8:30~17:15
- 休暇：年次有給休暇、夏季休暇
- 社会保険：広島市職員共済組合、厚生年金保険*、雇用保険、広島市職員互助会、労働者災害補償法適用*
*9割程度で1年以上適用されている場合、2年目以降は広島県職員共済及び広島県職員共済の適用となります。

当直

- 当直：有 3~4回/月
- 当直手当：14,300円/回
- 勤務時間：宿直 17:15~翌朝8:30
日直 8:30~17:15
- 当直後の勤務免除：有

設備

- 研修医用宿舎：有
- 図書室：有
- 研修医室：有
- 院内保育：有

お問合せ先

申込担当部署：事務室総務課人事係 (研修管理委員会) 事務担当者：大成・北條・児玉
E-mail：hiro-kensyu@hcho.jp



病院概要 令和8年4月現在

院長名：永田 信二

医師数：157人 (研修医を除く)

研修医数：1年目9人 2年目10人

研修医の：広島大学、山口大学、島根大学、秋田大学、
主な出身大学 国際医療福祉大学、愛媛大学

病床数：434床

診療科目：内科・総合診療科、消化器内科、内視鏡内科、肝胆膵内科、脳神経内科、呼吸器内科、循環器内科、腫瘍内科、血液内科、内分泌・糖尿病内科、精神科、小児科、消化器外科、肝胆膵外科、乳腺外科、呼吸器外科、整形外科、脳神経外科、心臓血管外科、皮膚科、泌尿器科、眼科、耳鼻咽喉科、頭頸部外科、リハビリテーション科、放射線診断科、放射線治療科、緩和ケア内科、麻酔科、歯科、歯科・口腔外科、病理診断科、救急科

所在地：〒731-0293 広島市安佐北区亀山南一丁目2番1号
電話番号：082-815-5211 FAX番号：082-814-1791
URL：https://www.asa-hosp.city.hiroshima.jp/
アクセス：JR可部線「あき亀山駅」横



ホームページ



インスタグラム



指導医からのメッセージ

末廣 洋介 初期臨床研修プログラム責任者



当院は、広島県北部と島根県の一部を担う広大な医療圏の砦として県内有数の救急車の受け入れを行っており非常に豊富な症例数を誇る急性期病院です。

当院での多数の症例経験は、あなたの医師人生において必ず強固な土台となります。

情熱に満ち溢れたスタッフと共に将来の大きな糧となる濃密な2年間を過ごしましょう。

研修医からのメッセージ

國本 知志 2年次研修医



当院は急性期疾患の対応に力を入れており、救急外来での初期対応や緊急処置を実践的に学ぶことができます。実際の現場で丁寧かつ熱心に指導を受け、手技や判断力、対応力を着実に身につけることができます。上級医の先生方や2年目の先生方の優しいサポートもあり、研修医同士の連携も良好で、安心して研修に臨んでいます。

病院のアピールポイント

当院は広島市北部から島根県南部にも及ぶ広い医療圏をもつ地域の中核総合病院です。令和4年5月病院移転後は新設された救急科を中心として、地理的にも医学的にもより広い領域の救急患者を診療しております。救急と並び当院のもう一つの柱であるがん診療では低侵襲治療からゲノム診療まで患者のニーズに応える高度な医療を提供しています。互いに連携する意識が高く、各科の垣根が低いと気軽に相談できるのも当院の特徴です。

研修プログラムの方針及び特徴

救急部門に重点を置いており、チーム医療を通じて第一線で行動する力、判断する力を高めていきます。並行して上級医の継続的な指導やディスカッションを通じて知識、技術の向上を図ります。また当院では「救急」の前後に「麻酔科」ローテーションを必修としており、全身管理や基本手技の習得を行い深化させることで「患者を診る」力を総合的に養うことができます。1か月間の「地域医療」では訪問診療を含め協力施設で研修し地域のニーズを理解します。選択科は7か月あり、自身の将来の専攻を見据えた研修ができます。定期的に開催される臨床研修管理委員会は初期研修医も参加し意見を反映させていきます。

臨床研修スケジュール

1年次	4月	5月	6月	7月	8月	9月	10月	11月	12月	1月	2月	3月
	オリエン・内科	内科					麻酔科	救急総合	外科		選択科	
2年次	4月	5月	6月	7月	8月	9月	10月	11月	12月	1月	2月	3月
	内科	地域医療	小児科	産婦人科	精神科	救急総合	選択科					

※臨床研修協力施設：中西内科・北広島町雄鹿原診療所、児玉病院、安芸太田病院、公立邑智病院、かりゆし在宅クリニック (R9年度プログラムより)

指導医の体制 令和8年4月現在

※()内の数字は、厚労省の開催指針に則った指導医講習会を修了している者の数

	内科	外科	小児科	産婦人科	精神科	麻酔科・集中治療部	放射線診断科・放射線治療科	整形外科	心臓血管外科	病理	救急科	その他の診療科
指導医数	56 (24)	18 (8)	5 (3)	7 (1)	4 (2)	16 (4)	7 (3)	9 (1)	5 (2)	3 (2)	6 (3)	21 (9)

研修・認定施設 (詳しくは、ホームページをご覧ください。)

募集要項 (令和9年4月採用)

試験概要

- 採用予定数：12人
- 出願期間：令和8年7月10日から(予定)。詳細はHPで公開
- 出願書類：履歴書(規定の履歴書を当院HPより取得ください。顔写真貼付)、卒業見込証明書
- 試験日：令和8年8月7日(金)・8月21日(金)2回のうちいずれか(予定)
- 選考方法：書類審査、筆記試験及び面接
※試験日程、選考方法は変更する場合がありますので、詳細はHPで公開します。

当直

- 当直：有 4～5回/月
- 当直手当：宿直：14,300円/回+診療従事時間は時間外手当支給。日直手当・時間外手当として支給
- 勤務時間：宿直 17:15～翌朝8:30
日直 8:30～17:15
- 当直後の勤務免除：有

処遇

- モデル給与：1年次 776万円 (年額) 2年次 885万円
- 手当：時間外手当、通勤手当(2km以上の場合)、休日手当(対象の地域医療研修時のみ)
- 勤務時間：8:30～17:15
- 休暇：年次有給休暇(20日)、夏季休暇(5日)、年末年始休暇(6日)、結婚休暇、産前・産後休暇、育児等
- 社会保険：健康保険(広島市職員共済組合)、厚生年金保険*、雇用保険*
*2年目は共済年金(広島市職員共済組合)

設備

- 研修医用宿舎：有 単身者用のみ20名まで(家賃：14,440円(共済費、駐車場代別))
- 図書室：有
- 研修医室：有 ※合同医局内
- 院内保育：無 ※企業主導型保育園隣接

お問合せ先

申込担当部署：教育研修管理センター
E-mail：asa-kyouiku@asa-hosp.city.hiroshima.jp



病院概要 令和8年4月現在

院長名：工藤 美樹

医師数：59人 (研修医を除く)

研修医数：1年目4人 2年目6人 (広島大学病院たすき研修コース2名を含む)

研修医の：広島大学、琉球大学、産業医科大学、鳥取大学
主な出身大学

病床数：269床

診療科目：内科、消化器内科、循環器内科、呼吸器内科、リウマチ・膠原病内科、脳神経内科、外科、消化器外科、人工透析外科、整形外科、眼科、皮膚科、産婦人科、泌尿器科、小児科、耳鼻咽喉科、緩和ケア内科、リハビリテーション科、麻酔科、放射線科、病理診断科、(歯科口腔外科、精神科…入院患者のみ)

所在地：〒732-0057 広島市東区二葉の里三丁目1番36号
電話番号：082-262-1170 (代表) FAX番号：082-262-1499
URL：https://futaba.hpho.jp/
アクセス：広島空港から高速バスで50分、広島駅北口から徒歩6分



ホームページ

指導医からのメッセージ

中山 宏文 臨床研修部長



医学科卒業後の10年間でどのように過ごすかで、皆さんの将来がほぼ決まります。初期研修の2年間は特に重要です。思いやりがあり、人間性、技術、および学術等で優れた指導医および医療スタッフと協働し、救急センターでのファーストタッチから各診療科の最先端の診療まで幅広く学び、当院で医師としての基礎を築きましょう。

研修医からのメッセージ

伊藤 遼樹 2年次研修医



当院は経験豊富な上級医から手厚い指導を受けることができます。また、少数精鋭でそれぞれに合った柔軟な研修プログラムを組むことができます。院内スタッフもみな温かく、安心して研修を行えます。好立地と設備の新しさも魅力です。ここでは伝えきれない魅力がたくさんありますので、ぜひ一度当院にお越しください！

病院のアピールポイント

当院は広島駅から徒歩約5分に位置し、近隣地域の診療所や施設等と連携し、急性期医療を担当する中規模病院です。広島市東区の基幹施設であり、がん(診断から緩和ケアまで)、循環器疾患、2次救急や地域包括ケアまで幅広く学べます。指導医とのマンツーマンでの研修が基本です。選択科や救急当直等研修医自身の要望にお応えできます。

研修プログラムの方針及び特徴

- ・全病院スタッフ、患者さん、および御家族から素直に学ぶ姿勢が身につきます。
- ・医学の進歩に対応した安全な医療を提供するための知識・技能が修得できます。
- ・プライマリ・ケアの基本的知識・技能を広く修得できます。
- ・多職種によるチーム医療を学べます。
- ・教える側(attendig)と教えられる側(trainee)の立場を明確にしています。
- ・選択科目の幅が広く、研修期間や時期を柔軟に設定できます。
- ・わが国の保健医療制度における地域医療の実態を学べます。

臨床研修スケジュール

1年次	24週				8週	8週	4週	8週
	内科				外科	救急	麻酔科	選択科目
2年次	4週	4週	4週	4週	36週			
	産婦人科	地域医療	精神科	小児科	選択科目			

※臨床研修協力施設：詳しくは、ホームページをご覧ください。

指導医の体制 令和8年4月現在 ※()内の数字は、厚労省の開催指針に則った指導医講習会を修了している者の数

	内科	外科	小児科	麻酔科	その他
指導医数	16 (12)	4 (3)	2 (1)	3 (3)	30 (6)

研修・認定施設 (詳しくは、ホームページをご覧ください。)

募集要項 (令和9年4月採用)

試験概要

- 採用予定数：4~5人
- 出願期間：令和8年8月初旬
- 出願書類：履歴書、成績証明書、小論文(・当院で初期臨床研修を行いたい理由(600~800字)、・自分が目指す医師像(600~800字)、卒業見込証明書 ※書類の様式は問いません。)
- 試験日：令和8年8月中旬
- 選考方法：面接

当直

- 当直：有 0~4回/月
- 当直手当：22,500円/回
- 勤務時間：宿直 22:00~翌朝8:30
- 当直後の勤務免除：有

処遇

- モデル給与：1年次 574万円 (年額) 2年次 598万円
- 手当：宿直手当、通勤手当、住宅手当、時間外手当等
- 勤務時間：通常8:30~17:15、当直日8:30~22:00 当直明け8:30~13:00
- 休暇：年次有給休暇(20日)、年末年始休暇(12/29~1/3)、夏季休暇等
- 社会保険：健康保険、厚生年金保険、雇用保険、労災保険

設備

- 研修医用宿舎：無
- 図書室：有
- 研修医室：有
- 院内保育：有

お問合せ先

申込担当部署：事務部 総務課 事務担当者：三木
E-mail：k-miki@hpho.jp



病院概要 令和8年4月現在

院長名：有馬 準一

医師数：143人 (研修医を除く)

研修医数：1年目12人 2年目12人

研修医の：広島大学、九州大学、愛媛大学、島根大学、鹿児島大学、
主な出身大学 佐賀大学、産業医科大学、鳥取大学、山口大学

病床数：565床

診療科目：内科、肝臓内科、腎臓内科、血液内科、内分泌・代謝内科、脳神経内科、循環器内科、呼吸器内科、消化器内科、精神科、外科、消化器外科、血管外科、乳腺外科、呼吸器外科、脳神経外科、整形外科、形成外科、リハビリテーション科、リウマチ科、産婦人科、小児科、小児アレルギー科、耳鼻咽喉科、頭頸部外科、眼科、皮膚科、泌尿器科、放射線診断科、放射線治療科、麻酔科、緩和ケア内科、救急科、歯科口腔外科、病理診断科

所在地：〒730-8619 広島市中区千田町一丁目9番6号
電話番号：082-241-3111 FAX番号：082-246-0676

URL：https://www.hiroshima-med.jrc.or.jp/

アクセス：市内電車：日赤病院前下車 徒歩2分 / 瀬野橋下車 徒歩3分 広島バス：日赤病院前 (日赤病院西) 下車 徒歩3分 まちの丸グループ：日赤病院下車 徒歩3分



ホームページ



指導医からのメッセージ

藤本 真弓 副院長兼臨床研修部長



当院は35診療科を持つ総合病院です。ローテーションは、研修医の希望に沿うように配慮しています。各科豊富な経験を持ち、熱心な指導医から、充実した指導が受けられます。高機能な救急外来を有し、プライマリ・ケアを学ぶ最適な場となっています。この充実した環境のもと、医師としての第一歩を踏み出してみませんか。

研修医からのメッセージ

山本 梨花 2年次研修医



当院では全てにおいてバランスが取れた充実した研修生活を送る事ができます。内科・外科ともに指導医の層が厚く、幅広い経験を積むことができ、どの診療科でも相談しやすく学びやすい雰囲気があります。全国の日赤研修医との交流や災害医療など、日赤ならではの貴重な経験も積めます。是非一度見学に来てください！

病院のアピールポイント

当院は、2次救急指定医療機関、地域医療支援病院、地域がん診療連携拠点病院など様々な指定を受けており、広島市の中核病院として地域医療に貢献しております。特にがん診療には力を入れており、血液がん、肺がん、消化器がんなど多くの症例を有しています。内科系診療科では、それぞれの専門医が一般診療から専門的検査・治療まで指導しています。また、外科系診療科では、経験豊富な指導医のもと様々な術式が研修できる病院です。

研修プログラムの方針及び特徴

当院のプログラムは、研修医の進路や意向を考慮したうえで到達目標を達成できるように、指導医から助言を行いながら作りあげていきます。研修1年目は、必修科目の内科24週(3診療科を8週ずつ)、救急12週(麻酔科4週含む)、産婦人科4週、外科又は小児科4週、選択8週(4週)としています。研修2年目は、外科又は小児科の1年次未履修科、精神科、地域医療を必修科目とし、40週(36週)の自由選択期間で、多くの診療科の中から希望する科での研修が可能です。指導医も多数在籍しているため充実した研修を提供でき、院内外での研修も充実しています。(各診療科の講義・カンファレンス、研修医対象勉強会、研修医症例検討会、CPC、日本赤十字社での研修会)

臨床研修スケジュール

1年次	24週			12週	4週	4週	8週(4週)
	内科			救急 (麻酔科4週含む)	産婦人科	外科 または小児科 ^{*1}	選択
2年次	4週	4週	4週	40週(36週)			
	外科 または小児科 ^{*1}	精神科	地域医療・ 地域保健	選択			

※*1 外科または小児科 … 2年間の研修期間内にいずれも4週必修で行う
※臨床研修協力施設：医療法人せのがわ 瀬野川病院(精神科)、地域医療の協力施設はホームページをご覧ください。

指導医の体制 令和8年4月現在

※()内の数字は、厚労省の開催指針に則った指導医講習会を修了している者の数

	内科	外科	整形外科	脳神経 外科	小児科	産婦人科	麻酔科・ 救急	皮膚科	泌尿器科	眼科	耳鼻 咽喉科	放射線科
指導医数	48 (27)	11 (6)	8 (4)	3 (2)	5 (2)	6 (3)	9 (6)	1 (1)	3 (2)	2 (1)	2 (1)	6 (3)

研修・認定施設 (詳しくは、ホームページをご覧ください。)

募集要項 (令和9年4月採用)

試験概要

- 採用予定数：10人
- 出願期間：決定次第、ホームページに掲載します。
- 出願書類：当院指定の履歴書、卒業(見込)証、成績証明書
- 試験日：決定次第、ホームページに掲載します。
- 選考方法：決定次第、ホームページに掲載します。

当直

- 当直：有 2～3回/月
- 当直手当：1年次 16,128円/回
2年次 16,373円/回
- 勤務時間：宿直 17:00～翌朝8:25
日直 8:25～17:00
- 当直後の勤務免除：有

処遇

- モデル給与：1年次 594万円
(年額) 2年次 647万円
- 手当：時間外手当、宿直手当等
- 勤務時間：8:25～17:00
- 休暇：年次有給休暇(24日*夏季休暇3日含む)、その他特別有給休暇
- 社会保険：健康保険、厚生年金保険、雇用保険、労災保険

設備

- 研修医用宿舎：有(家賃:15,000～17,000円/月)
- 図書室：有
- 研修医室：有 ※総合医局内に研修医スペースあり
- 院内保育：有

お問合せ先

申込担当部署：教育研修推進室 事務担当者：大木・増田
E-mail：kyouiku@hiroshima-med.jrc.or.jp



病院概要 令和8年4月現在

院長名：村田 裕彦

医師数：35人 (研修医を除く)

研修医数：1年目1人 2年目1人

研修医の：広島大学、大分大学、高知大学、産業医科大学、大阪大学、
主な出身大学 山口大学、愛知医科大学、佐賀大学、愛媛大学、昭和大学

病床数：186床

診療科目：内科、呼吸器内科、消化器内科、循環器内科、糖尿病内科、緩和ケア内科、脳神経内科、精神科、小児科、
外科、心臓血管外科、乳腺外科、整形外科、脳神経外科、皮膚科、泌尿器科、婦人科、眼科、耳鼻咽喉科、リハビリテーション科、麻酔科、放射線科、病理診断科

所在地：〒731-0121 広島市安佐南区中須2丁目20-20
電話番号：082-879-1111 (代表) FAX番号：082-879-6964
URL：https://www.hiroshimairyo.or.jp/
アクセス：アストラムライン古市駅より徒歩5分/JR大町駅より徒歩5分



ホームページ HIROSHIMAIRYO

指導医からのメッセージ

源 勇 副院長



地域医療を支える中規模病院として、プライマリケア・common diseaseの診療に力を入れております。専門研修前の基礎作りのためにプログラムを組んでいますが、個別対応もある程度可能です。研修はもちろん、生活・精神面等もサポートしながら指導させていただきます。学術的指導も行っております。気軽に見学に来てください。

研修医からのメッセージ

益本 凌汰 2年次研修医



当院では急性期から回復期を対象とした疾患を見ることが出来ます。疾患内容も幅広くcommon diseaseは網羅できる内容です。その他、院外研修もあり、希望すれば選択研修期間内でも柔軟に対応してもらえます。自分のペースで学習・研修ができるのでとても良い環境だと思います。是非見学にお越しください。

病院のアピールポイント

- ・①救急医療②リハビリテーション③緩和ケア④ヘルスプロモーションを4つの重点活動とし災害拠点病院でもある急性期病院です。
- ・広島市安佐南区区内で総合的機能を持つ病院として急性期から回復期まで幅広い医療を提供しています。
- ・手術は年間約1,400症例施行しています。検査では消化管内視鏡検査の実施件数が多いことが特徴で、上部消化管内視鏡検査は年間約5,600件、下部消化管内視鏡検査は年間約1,500件行っています。

研修プログラムの方針及び特徴

- * 指導医のバックアップのもとで、担当医として入院～退院～外来フォローまで、継続して患者さんを診ることが出来ます。
- * 研修医枠が3名であり、様々な症例を経験でき、多様な手技を身につけることが出来ます。
- * 救急研修では集中的に救急外来での研修をおこないます。それ以後も、気管内挿管や患者急変時の対応など指導医のもと、継続して研修します。
- * 臨床医に求められる基本的な知識・技術・態度を身につけ、社会背景を含めた患者の全体像をとらえることのできる医師に成長して頂くためのプログラムです。
- * 急性期の疾患を多数経験でき、プライマリ・ケアの基本を身につけることが可能です。
- * チーム医療の役割を学べます。

臨床研修スケジュール

	4月	5月	6月	7月	8月	9月	10月	11月	12月	1月	2月	3月
1年次	内科導入期			救急・麻酔			内科 (糖尿病)	内科 (呼吸器・循環器)		小児科	内科 (消化器)	
2年次	産婦 人科	外科		地域医療		精神科	脳神経 外科	選択科				

*臨床研修協力施設：詳しくは、ホームページをご覧ください。

指導医の体制 令和8年4月現在

※()内の数字は、厚労省の開催指針に則った指導医講習会を修了している者の数

	循環器 内科	消化器 内科	糖尿病 内科	総合 診療科	緩和ケア 内科	外科	整形外科	小児科	耳鼻 咽喉科	婦人科	放射線科	リハビリ テーション科
指導医数	3 (0)	5 (1)	1 (1)	6 (3)	1 (0)	5 (3)	5 (1)	3 (0)	1 (0)	1 (1)	1 (0)	3 (1)

研修・認定施設 (詳しくは、ホームページをご覧ください。)

募集要項 (令和9年4月採用)

試験概要

- 採用予定数：3人
- 出願期間：令和8年8月予定。決定次第ホームページに記載します。
- 出願書類：研修医採用申請書(願書) ホームページ上に公開しています
履歴書、卒業見込み証明書、成績証明書
- 試験日：8月開催予定。決定次第、ホームページに掲載します。
- 選考方法：面接、小論文

当直

- 当直：有 4回/月
- 当直手当：10,000円/回(副直研修)、15,000円/回(副直)
- 勤務時間：副直研修 18:00～24:00
副直 18:00～翌朝8:30
- 当直後の勤務免除：無

処遇

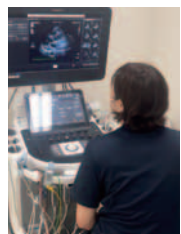
- モデル給与：1年次 720万円
(年額) 2年次 827万円
- 手当：宿当直手当、研修医手当、通勤手当、住宅手当
(モデル給与とは総支給額の平均値)
- 勤務時間：8:30～17:00
- 休暇：有給休暇/1年次10日、2年次12日、夏期
休暇/5日、年末年始休暇/6日
- 社会保険：健康保険、厚生年金保険、雇用保険、労災保険

設備

- 研修医用宿舎：無(住宅手当:26,000円/月)
- 図書室：有
- 研修医室：有
- 院内保育：無*敷地内に認可保育園併設

お問合せ先

申込担当部署：後継者育成部 事務担当者：石田 将士
E-mail：medi-wing@hiroshimairyo.or.jp



病院概要 令和8年4月現在

院長名：北口 浩

医師数：12人 (研修医を除く)

研修医数：1年目1人 2年目1人

研修医の：広島大学、三重大学、近畿大学、岡山大学、帝京大学、
主な出身大学 島根大学、川崎医科大学

病床数：165床

診療科目：一般内科、消化器内科、循環器内科、神経内科、呼吸器内科、糖尿病内科、外科、肛門科、整形外科、耳鼻咽喉科、皮膚科、泌尿器科、リハビリテーション科

所在地：〒733-0024 広島市西区福島町一丁目24番7号
電話番号：082-292-3171 FAX番号：082-294-4551
URL：http://www.hch.coop/fukushima/
アクセス：JR西広島駅から徒歩10分／広島電鉄福島町電停から徒歩1分



ホームページ



@FUKUSHIMASEIKWA_HENYU

指導医からのメッセージ

飯田 年啓 内科部長/研修プログラム責任者



当院は急性期病棟、地域包括ケア病棟、回復期リハビリテーション病棟という幅広いニーズに応える病床を有しており、病棟医療と外来医療さらには訪問診療も行っています。当院を中心とする圏域で地域医療の要を担っています。医局は各科の垣根が低く、相談しやすいものとなっています。ぜひ当院での研修をご検討ください。

研修医からのメッセージ

戸来 莉子 2年次研修医



福島生協病院を選んだ理由は、地域に根差した医療に共感したからです。研修医の募集人数は少ないですが、その分1人1人のタイプや状況に合ったプログラムを考えてもらっています。また、研修を指導医と1対1で行えるため、相談や質問をしやすい環境です。見学だけでもお待ちしております。ぜひ気軽にお越しください。

病院のアピールポイント

医療と保健、福祉の機能を連携させる「地域包括ケアシステム」の拠点として、また、高度急性期病院からの転院受入、地域開業医への紹介といった地域連携の要となるよう努めています。在宅療養支援病院として訪問診療も行っています。

「内科、外科、整形外科のCommon Diseaseの対応を学びたい方」「在宅医療（訪問診療）について学びたい方」「マイペースで臨床経験を積みたい方」患者さんとの距離が近い、和やかな環境で研修してみませんか。

研修プログラムの方針及び特徴

Common Diseaseも軽症から重症まで幅広く対応しており、初期臨床研修ではそういった一般的な疾患から、病態を正しくとらえていくプロセスを大切にします。当院は比較的高齢の患者が多く、複数の疾患を持っている高齢者の治療・管理の経験により、ジェネラリストとしての底力の修得にもつながります。今後の高齢社会を考えたも、医師として求められる力量でもあります。高齢者が住み慣れた地域で暮らせるよう医療と保健、福祉の機能を連携させる「地域包括ケアシステム」の拠点として、在宅医療の研修にも力を入れています。指導医の訪問診療に同行し、患者の生活背景にも目を向ける医療を学びます。

臨床研修スケジュール

1年次	4月	5月	6月	7月	8月	9月	10月	11月	12月	1月	2月	3月
	導入研修		内科(循環器・消化器・代謝・呼吸器)								救急	精神科
2年次	4月	5月	6月	7月	8月	9月	10月	11月	12月	1月	2月	3月
	外科		整形外科	地域医療	小児科	産婦人科	脳神経外科	選択				

※臨床研修協力施設：詳しくは、ホームページをご覧ください。

指導医の体制 令和8年4月現在

※()内の数字は、厚労省の開催指針に則った指導医講習会を修了している者の数

	内科	外科	救急	整形外科	精神科	脳神経外科	脳神経内科	産婦人科	小児科	地域医療
指導医数	13 (10)	3 (3)	7 (5)	2 (1)	13 (13)	4 (1)	8 (1)	4 (2)	2 (2)	7 (2)

研修・認定施設 (詳しくは、ホームページをご覧ください。)

募集要項 (令和9年4月採用)

試験概要

- 採用予定数：2人
- 出願期間：各試験日の1週間前まで
- 出願書類：履歴書、成績証明書、卒業見込み証明書(既卒の方は卒業証明書)
- 試験日：8月12日(水)、8月19日(水)、8月26日(水) ※別日個別対応可
- 選考方法：面接、小論文

当直

- 当直：有 2～3回/月
- 当直手当：20,000円/回 副直手当：10,000円(2年次) 10,000円(1年次)
- 勤務時間：平日 宿直 17:00～翌朝8:30(1年次は0:00まで) 土曜 日直 12:30～18:00 土曜 宿直 18:00～翌朝9:00 休日 日直 9:00～18:00 休日宿直 18:00～翌朝9:00 当直研修は2年目後半から、それまでは副直研修となります。
- 当直後の勤務免除：無

処遇

- モデル給与：1年次 536万円 (年額) 2年次 614万円
- 手当：住宅手当、通勤手当、宿直手当、通学手当、日直手当、早出手当、危険手当等
- 勤務時間：月曜日から土曜日8:30～17:30 日祝日以外に月内4日分の休日あり
- 休暇：有給休暇初年度10日、4週8休、日・祝、8月14日15日、年末年始5日(12月30日～1月3日)、リフレッシュ休暇8日、生理休暇
- 社会保険：職員共済、厚生年金保険、雇用保険、労災保険

設備

- 研修医用宿舎：無(※職員用借り上げ寮あり 10,000円/月 賃貸の場合、住宅手当 10,000円/月)
- 図書室：有
- 研修医室：有
- 院内保育：有

お問合せ先

申込担当部署：医局事務課 事務担当者：中村 由奈 (なかむら ゆな)
E-mail：ikyoku@hch.coop



病院概要 令和8年4月現在

院長名：田村 徹

医師数：45人 (研修医を除く)

研修医数：1年目5人 2年目5人

研修医の：広島大学、山口大学、徳島大学、鳥取大学、鹿児島大学、
主な出身大学 関西医科大学 等

病床数：266床

診療科目：循環器内科、消化器内科、呼吸器内科、糖尿病内科、精神科、心療内科、小児科、外科、脳神経外科、整形外科、皮膚科、泌尿器科、眼科、耳鼻咽喉科、歯科・口腔外科、放射線科、麻酔科、リハビリテーション科、救急科、リウマチ膠原病科

所在地：〒735-8585 広島県安芸郡府中町青崎南2-15
電話番号：082-565-5000 (代表) FAX番号：082-565-5138
URL：https://hospital.mazda.co.jp/
アクセス：広島空港から高速バスで広島駅まで50分 JRで山陽本線または呉線の方は「向洋駅南口」より徒歩約4分 ※ご注意ください快速電車は向洋駅へ停車しません。



ホームページ

指導医からのメッセージ

大成 洋二郎 循環器内科主任医/研修プログラム責任者



当院では初期対応から診断、治療まで研修医自身が考えて対応出来るよう指導を行っています。

各科の専門診療だけでなくプライマリーケアも十分に研修できる体制になっています。中規模病院ならではの距離感で医師間の相談も垣根無く行えます。

また、マツダ株式会社の運営する病院ですので、働き方改革への取り組みや福利厚生も充実しています。

ぜひ当院での研修をご検討ください。

研修医からのメッセージ

柿沢 瞳子 2年次研修医



当院はアットホームな雰囲気、指導医やコメディカルスタッフとも気軽にコミュニケーションが取れます。少人数の研修医同士も仲が良く、相談しやすい環境です。救急外来でのファーストタッチなど、日々の診療に主体的に取り組むことができます。ぜひ見学にお越しください。

病院のアピールポイント

マツダ株式会社が運営する病院です。
広島市東部地区を中心とする地域の中核病院として、近隣医療機関との連携を図り、地域貢献に取り組んでいます。
二次救急指定病院、広島市病院群輪番制病院等に指定を受け、許可病床数266床(一般病床212床・地域包括ケア病床54床)18診療科を有し検診事業も実施しております。

研修プログラムの方針及び特徴

1年次は、総論 2週間の後、内科 26週間(循環器内科 8週間、消化器内科 8週間、糖尿病内科 4週間、呼吸器内科 6週間)、救急医療は救急科 8週間・麻酔科 4週間、産婦人科(広島大学病院) 4週間、外科 4週間は(外科・整形外科・泌尿器科・耳鼻咽喉科)から選択しローテーションを行います。

2年次は、救急科 4週間、小児科 4週間、協力医療機関(施設)で地域医療・保健、精神科をそれぞれ4週間研修。選択科目として 32週間を設けており、精神科の研修は当院で追加研修や産業医の研修、研修以外の標榜科、ローテーションを終了した必須研修科目を再研修も選択可。選択科目は協力病院も含めフレキシブルに研修可能です。

臨床研修スケジュール

1年次	4月	5月	6月	7月	8月	9月	10月	11月	12月	1月	2月	3月
	総論	内科						救急	救急(麻酔)	産婦人科	外科系	
2年次	4月	5月	6月	7月	8月	9月	10月	11月	12月	1月	2月	3月
	救急	小児科	地域医療	精神科	選択科目							

※臨床研修協力施設：詳しくは、ホームページをご覧ください。

指導医の体制 令和8年4月現在

※()内の数字は、厚労省の開催指針に則った指導医講習会を修了している者の数

	内科	外科	小児科	脳外科	整形外科	泌尿器科	眼科	耳鼻科	救急科	麻酔科	皮膚科	精神科
指導医数	18 (7)	3 (3)	1 (1)	1 (1)	5 (1)	2 (1)	1 (0)	2 (1)	1 (1)	3 (2)	2 (0)	1 (0)

研修・認定施設 (詳しくは、ホームページをご覧ください。)

募集要項 (令和9年4月採用)

試験概要

- 採用予定数：5人
- 出願期間：令和8年7月1日から令和8年7月28日まで
- 出願書類：履歴書(JIS規格、メールアドレス記載)、エントリーシート、成績証明書、卒業見込証明書
- 試験日：令和8年8月19日(水)～令和8年8月21日(金)書類審査後に、いずれか1日の受験日を連絡致します。
- 選考方法：書類選考、面接

処遇

- モデル給与：1年次 472万円(賞与を含む・他手当を含まない)(年額) 2年次 527万円(賞与を含む・他手当を含まない)
- 手当：当直手当(1回当たり11,429円)
- 勤務時間：8:15～17:00
- 休暇：有休、結婚、忌引、産休、育児休暇
- 社会保険：健康保険、厚生年金保険、雇用保険、労災保険

当直

- 当直：有 2～3回/月
- 当直手当：11,429円/回
- 勤務時間：宿直 17:00～翌朝8:15
日直 8:15～17:00
- 当直後の勤務免除：無

設備

- 研修医用宿舎：無
- 図書室：有
- 研修医室：無
- 院内保育：有

お問合せ先

申込担当部署：事務グループ 事務担当者：藤原/松下/竹増
E-mail：hospital@mazda.co.jp



病院概要 令和8年4月現在

院長名：石田 和史

医師数：128人 (研修医を除く)

研修医数：1年目10人 2年目10人

研修医の：広島大学、山口大学、川崎医科大学、愛媛大学、徳島大学、
主な出身大学 大分大学、宮崎大学、佐賀大学、長崎大学、琉球大学

病床数：460床

診療科目：内科、循環器内科、呼吸器内科、消化器内科、内視鏡内科、肝臓内科、膵・胆道内科、食道・胃腸内科、腎臓内科、糖尿病・代謝内科、リウマチ・膠原病科、緩和ケア内科、化学療法内科、神経内科、精神科・心療内科、小児科、小児アレルギー科、外科、消化管外科、肝・胆・膵外科、乳腺外科、整形外科、脳神経外科、呼吸器外科、心臓・血管外科、皮膚科、泌尿器科、産婦人科、眼科、耳鼻咽喉科、リハビリテーション科、麻酔科、救急科、腹部救急科、脳血管救急科、放射線科、放射線治療科、放射線診断科、歯科口腔外科、形成外科、病理診断科

所在地：〒738-8503 広島県廿日市市地御前一丁目3番3号
電話番号：0829-36-3111 FAX番号：0829-36-5573
URL：https://www.hirobyo.jp/
アクセス：JR宮内車庫駅から徒歩7分／広電宮島線JA広島病院前すぐ



ホームページ

指導医からのメッセージ

佐々木 秀 副院長・臨床研修科主任部長



当院は広島西部地区の基幹病院で、地域に求められる全ての医療を提供しています。救命救急センターをはじめ各部署で豊富な症例を経験でき、2年間で即戦力の臨床医に成長できます。

院内全体で職員間の垣根が低く、働きやすい環境が整っています。多くの熱く優しい指導医のもとで充実した研修生活を過ごしましょう！

研修医からのメッセージ

有田 圭吾 2年次研修医



幅広い診療科のある当院では経験できる疾患も多岐にわたります。特に教育体制が充実しており、上級医の先生方から沢山ご指導いただけるのみならず、手技も数多くこなすことが可能です。個人的には当院を研修病院として選択して良かったと強く思います。ぜひ一度見学にいらして、当院の雰囲気を感じていただけたら幸いです。

病院のアピールポイント

広島県西部地域唯一の急性期総合病院です。地域がん診療連携拠点病院、災害拠点病院、地域医療支援病院などの指定を受けています。平成23年4月に地域救命救急センターを開設し、一般外科治療、急性期リハビリテーション、循環器・呼吸器・糖尿病、内視鏡、健康管理などの各センターとともにチーム医療による高機能な医療を提供しています。また令和6年3月には新棟が完成しました。地域に密着したより良い病院づくりを目指します。

研修プログラムの方針及び特徴

将来、第一線の臨床医あるいは専門医を目指す者に共通して必要な基本的臨床能力を身につけることができます。多様化している患者及び家族の抱える身体的・心理的・社会的問題を的確に認識・判断し、問題解決を図るための全人的視野に立っての医療を幅広い臨床経験を通じて修得します。併せて社会発展に貢献する使命感と責任感、高い倫理観と豊かな人間性を身につけることを目的とします。

週に一度の救急当直では、上級医とともに対応し、ウォークインから3次救急まで様々な症例を学ぶことができます。学会発表等の学術活動にも積極的に取り組んでいます。

臨床研修スケジュール

1年次	4月	5月	6月	7月	8月	9月	10月	11月	12月	1月	2月	3月
	自由選択			内科						救急部門 (救急科8週+麻酔科4週)		外科
2年次	4月	5月	6月	7月	8月	9月	10月	11月	12月	1月	2月	3月
	小児科	産婦人科	精神科	地域医療	自由選択							

*臨床研修協力施設：詳しくは、ホームページをご覧ください。

指導医の体制 令和8年4月現在

※()内の数字は、厚労省の開催指針に則った指導医講習会を修了している者の数

	内科	外科系	救急・集中治療科	麻酔科	小児科	産婦人科	泌尿器科	皮膚科	耳鼻咽喉科	その他
指導医数	29 (14)	27 (12)	5 (4)	10 (3)	4 (1)	5 (2)	3 (1)	2 (2)	3 (1)	13 (10)

研修・認定施設 (詳しくは、ホームページをご覧ください。)

募集要項 (令和9年4月採用)

試験概要

- 採用予定数：12人
- 出願期間：令和8年6月上旬から7月上旬予定 (決定次第、ホームページに掲載します。)
- 出願書類：①履歴書・臨床研修申込書 (指定様式) ②卒業 (見込) 証明書③健康診断書
- 試験日：7月下旬～8月上旬のうち2回 (決定次第、ホームページに掲載します。)
- 選考方法：面接

当直

- 当直：有 4～5回/月
- 当直手当：8,000円/回
- 勤務時間：宿直 17:00～翌朝8:30
日直 8:30～17:00
- 当直後の勤務免除：有

処遇

- モデル給与：1年次 570万円 (年額) 2年次 615万円
- 手当：宿日直手当、時間外手当
- 勤務時間：8:30～17:00
- 休暇：有給休暇 (1年目年間11日、2年目年間12日 1年に限って繰越可)、リフレッシュ休暇、その他年末年始、慶弔休暇
- 社会保険：健康保険、厚生年金保険、雇用保険、労災保険

設備

- 研修医用宿舎：有 (家賃：14,000円/月)
- 図書室：有
- 研修医室：有
- 院内保育：有

お問合せ先

申込担当部署：人事課 事務担当者：藤田 慎介、安藤 裕香
E-mail：hiro.kensyu@hirokouren.or.jp



病院概要 令和8年4月現在

院長名：鳥居 剛

医師数：42人 (研修医を除く)

研修医数：1年目5人 2年目5人

研修医の：広島大学、太分大学、徳島大学、名古屋市立大学、
主な出身大学 山梨大学、群馬大学 等

病床数：440床 (うち重症心身障害児 (者) 120床、筋ジストロフィー 120床)

診療科目：内科、総合診療科、脳神経内科、血液内科、呼吸器内科、消化器内科、循環器内科、腎臓内科、肝臓内科、糖尿病・内分泌・代謝内科、小児科、外科、整形外科、形成外科、皮膚科、泌尿器科、産婦人科、眼科、リハビリテーション科、放射線科、病理診断科、麻酔科、歯科

所在地：〒739-0696 広島県大竹市玖波4丁目1番1号
電話番号：0827-57-7151 FAX番号：0827-57-3681
URL：https://hiroshimanishi.hosp.go.jp/
アクセス：広島駅～玖波駅 JR山陽本線で約40分/玖波駅～当院 徒歩で約7分



ホームページ

指導医からのメッセージ

大谷 裕一郎 総合診療科医長



プライマリ・ケアを実践し、基本的診療能力に磨きをかけながら患者目線で診療にあたることのできる医療者となれるよう共に学びましょう。当院は一般的な内科、外科の診療に加え、血液疾患、神経筋疾患、腎疾患の診療が充実した数少ない病院のひとつで、指導医陣も充実しており経験、実力、人格的に申し分のない方々です。このことは間違いなく10年後20年後、皆様の臨床能力に深みを与えることになると自負しています。温かい雰囲気のある病院で、プライベートも充実した研修を望まれる方をお待ちしています。

研修医からのメッセージ

赤川 友基 1年次研修医



当院は、広島西圏域の中核病院として、研修医が幅広く専門性の高い症例にしっかり関わられる環境があります。また大きすぎない規模だからこそ指導医との距離が近く、いつでも声をかけてくれるスタッフなど職種を越えて研修医を支えてくれる雰囲気も魅力です。一緒に「ここで研修してよかった」と感じる時間を過ごしましょう！

病院のアピールポイント

当院は広島県の西端に位置している中核医療施設です。山口県東部からの患者さんも多く急性期医療・がん医療に加え、近隣にない血液疾患、神経・筋疾患 (筋ジス含む) や特に肩の整形外科手術、重症心身障害、成育医療に特徴があります。検査治療機器としてはCT、MRI、PET-CT、RI、マンモグラフィ、体外衝撃波結石破碎装置、人工透析機器、レーザー治療器等を有し、医師会との良好な関係を軸に地域から求められる医療を実践しています。

研修プログラムの方針及び特徴

地域医療機関との連携を重視した医療を行っており、地域に根差した医療を実践することができます。特に地域医療研修においては、連携する企業診療所、離島診療所等での診療を通して身体障害者福祉、高齢者福祉、在宅医療、健診業務等について学ぶことができます。研修プログラムの最大の特徴は、家庭的な雰囲気の中で、研修医自身の希望や個性に合わせた自由度の高い研修になっていることです。研修医の症例検討会・エコー勉強会も伝統的に定期的に開催され、研鑽を深めています。さらに国立病院機構グループでの良質な医師を育てる研修をはじめとした各種研修にも参加でき、全国の研修医との交流を深めることも特徴です。

臨床研修スケジュール

1年次	4月	5月	6月	7月	8月	9月	10月	11月	12月	1月	2月	3月
	内科						総診	外科		麻酔・救急		
2年次	4月	5月	6月	7月	8月	9月	10月	11月	12月	1月	2月	3月
	小児科	産婦人科	精神科	地域医療	選択							

※臨床研修協力施設：詳しくは、ホームページをご覧ください。

指導医の体制 令和8年4月現在

※()内の数字は、厚労省の開催指針に則った指導医講習会を修了している者の数

	総合診療科	血液内科	脳神経内科	循環器内科	腎臓内科	小児科	外科	整形外科	形成外科	泌尿器科	麻酔科	その他
指導医数	2 (2)	3 (2)	6 (2)	2 (2)	2 (2)	3 (3)	3 (2)	3 (2)	1 (1)	2 (2)	1 (1)	8 (4)

研修・認定施設 (詳しくは、ホームページをご覧ください。)

募集要項 (令和9年4月採用)

試験概要

- 採用予定数：5人
- 出願期間：令和8年7月1日から令和8年7月31日まで
- 出願書類：履歴書
- 試験日：8月7日、8月27日
- 選考方法：Web面接

処遇

- モデル給与：1年次 600万円 (年額) 2年次 680万円
- 手当：宿日直手当、時間外勤務手当等
- 勤務時間：原則8:30～16:30
- 休暇：年次有給休暇、年末年始休暇
- 社会保険：共済保険、厚生年金保険、雇用保険、労災保険等

当直

- 当直：有 3回～5回/月
- 当直手当：平日など当直ではなく勤務+オンコール体制をとっています。
- 勤務時間：夜勤 16:30～翌日0:15 (勤務) オンコール 0:15～8:30 土日祝：日直 8:30～17:15
- 当直後の勤務免除：有

設備

- 研修医用宿舎：有：3LDK、RC造5階建、全自動給湯 (家賃：15,700円、共益費：2,000円、駐車場代：4,000円)
- 図書室：有
- 研修医室：有
- 院内保育：有

お問合せ先

申込担当部署：総合診療科医長/臨床研修管理室 事務担当者：大谷 裕一郎
E-mail：otani.yuichiro.yg@mail.hosp.go.jp



病院概要 令和8年4月現在

院長名：繁田 正信

医師数：145人 (研修医を除く)

研修医数：1年目13人 2年目13人

研修医の：広島大学、香川大学、高知大学、大分大学、熊本大学、
主な出身大学 産業医科大学

病床数：645床

診療科目：総合内科・外科、内分泌・糖尿病内科、腎臓内科、血液内科、腫瘍内科、呼吸器内科、循環器内科、内視鏡内科・消化器内科、脳神経内科、リウマチ・膠原病内科、精神科、麻酔科、救急科、小児科、外科、乳腺外科、整形外科、形成外科、脳神経外科、呼吸器外科、心臓血管外科、小児外科、泌尿器科、産婦人科、眼科、皮膚科、耳鼻咽喉科・頭頸部外科、甲状腺外科、リハビリテーション科、放射線診断科、放射線腫瘍科、緩和ケア科、歯科・口腔外科、病理診断科、総合診療科

所在地：〒737-0023 広島県呉市青山町3番1号
電話番号：0823-22-3111 FAX番号：0823-21-0478
URL：https://kure.hosp.go.jp/
アクセス：JR呉駅より徒歩約10分／高速バス(クレアライン線)四ツ道地下車徒歩約5分



ホームページ



Instagram

指導医からのメッセージ

大下 智彦 臨床研修センター部長



当院での初期研修目標は、「自ら考える力を養い問題解決能力を身につけること」。2年間の研修で救急に限らず、すべての診療分野でバランスのとれた質の高い初期対応能力が身につきます。「超える」「道を広げる」という意味を持つGO BEYONDの精神を胸に、今の自分を超える成長、そして将来への道のりを切り開くあなたの情熱をサポートします。

研修医からのメッセージ

研修医一同



当院では1週間に1回の救急外来と日当直があり、初期対応を研修医が主体となって行います。任される範囲が広く迷うこともありますが、上級医やその場でご指導していただけるため、一つ一つの症例が大変勉強になります。ぜひ当院の充実した初期研修を実感しに来てください。

病院のアピールポイント

- 1889年創設 呉海軍病院を前身とし現在は国立病院機構グループ(全国140病院)内の大規模病院(12病院)の一つとしてその中核を担っている
- ほぼすべての診療科を備える高度急性期医療機関で各診療科が質の高い医療を行うと同時に、科の枠を超えた連携がなされている
- 広島県南部地域(呉2次医療圏)で唯一の1〜3次救急病院としてCommon Diseaseから最先端の医療までを提供、回復期/慢性期を含め一貫した医療を実現
- 臨床研究部が整備され、各分野の基礎・臨床研究や治験などを積極的に行っている

研修プログラムの方針及び特徴

「ここなら、きっとやりたい自分になれるはず」【GO BEYOND】

- 高度な臨床レベルとバリエーション豊富な症例数 - ほぼすべての診療科が揃った「3次救急病院」かつ「がんセンター」は国内唯一 - 初期研修に必要な診療科の研修が可能 - 多くの手技を経験できる実務主体の研修・専門医資格取得に必要な症例数の経験が可能
- 質の高いER初期対応能力 - 2年間を通して救急外来でのファーストタッチを担い臨床推論と病態把握能力を養う
- レベルの高いプレゼンテーション能力 - 呉クリニックで発表の経験を積み、国内学会発表・国際学会での発表、論文作成へと段階を踏んでレベルアップ
- 国立病院機構の福利厚生と充実した環境 - 当直明けの休暇

臨床研修スケジュール

	4月	5月	6月	7月	8月	9月	10月	11月	12月	1月	2月	3月
1年次	オリエンテーション+内科(8診療科より自由選択) 24週 (内分泌・糖尿病/血液/腎臓/内視鏡/消化器/循環器/呼吸器/脳神経/リウマチ・膠原病)					麻酔科4週	救急科8週	外科4週	産婦人科4週	小児科4週	精神科4週	
2年次	地域医療4週	自由選択48週										

※臨床研修協力施設：島の病院おおたに、佐々木内科呼吸器科クリニック、公立下蒲刈病院、安田病院、済生会呉病院、公立世羅中央病院、県立安芸津病院、北海道松前町立松前病院、長崎県富江病院、安芸太田病院、呉市西保健所 等

指導医の体制 令和8年4月現在

※()内の数字は、厚労省の開催指針に則った指導医講習会を修了している者の数

指導医数	内視鏡・消化器内科	呼吸器内科	循環器内科	脳神経内科	産婦人科	小児科	外科	乳腺外科	脳神経外科	耳鼻咽喉科	放射線診断科	その他
	8 (5)	4 (2)	5 (5)	5 (3)	5 (4)	7 (6)	9 (8)	3 (2)	4 (2)	2 (2)	4 (4)	46 (21)

研修・認定施設 (詳しくは、ホームページをご覧ください。)

募集要項 (令和9年4月採用)

試験概要

- 採用予定数：15人
- 出願期間：令和8年7月1日から令和8年7月15日まで
- 出願書類：履歴書(当院HPよりダウンロード)
- 試験日：令和8年7月22日(水)、7月28日(火)、8月5日(水)のいずれかを受験
- 選考方法：書類選考、面接

処遇

- モデル給与：1年次 740万円(年額) 2年次 726万円
- 手当：超過勤務手当、宿日直手当、通勤手当
- 勤務時間：8:30 ~ 16:30
- 休暇：年次休暇(20日)、病気休暇(10日)、リフレッシュ休暇(3日) いずれも有給
- 社会保険：健康保険、厚生年金保険、雇用保険、労災保険

当直

- 当直：有 3~4回/月
- 当直手当：1年目 10,000円、2年目 20,000円/回
- 勤務時間：宿直 17:15 ~ 翌朝8:30
日直 8:30 ~ 17:15
- 当直後の勤務免除：有

設備

- 研修医用宿舎：有(家賃:8,200 ~ 12,500円/月)
- 図書室：有
- 研修医室：有
- 院内保育：有

お問合せ先

申込担当部署：臨床研修センター一部 事務担当者：鹿ノ瀬・堀川
E-mail：506-rinshokenshu@mail.hosp.go.jp



病院概要 令和8年4月現在

院長名: 栗栖 薫

医師数: 89人 (研修医を除く)

研修医数: 1年目9人 2年目7人

研修医の: 広島大学、鳥取大学、島根大学、岡山大学、山口大学、
主な出身大学 愛媛大学、香川大学、佐賀大学、産業医科大学 他

病床数: 410床

診療科目: 内科、呼吸器内科、消化器内科、循環器内科、精神科、脳神経内科、小児科、外科、消化器外科、肝臓・胆のう・膵臓外科、乳腺外科、呼吸器外科、整形外科、脳神経外科、心臓血管外科、皮膚科、泌尿器科、産婦人科、眼科、耳鼻咽喉科、リハビリテーション科、放射線診断科、放射線治療科、麻酔科、病理診断科、歯科口腔外科

所在地: 〒737-0193 広島県呉市広多賀谷1丁目5番1号
電話番号: 0823-72-7171 FAX番号: 0823-74-0371
URL: <https://www.chugokuh.johas.go.jp/>
アクセス: 『広島駅』からJR呉線(快速利用)で約40分『新広駅』下車 徒歩2分



ホームページ



指導医からのメッセージ

福田 敏勝 初期臨床研修管理委員会委員長



研修の基盤には、継続的に進化・改善するプログラムがあります。多くの急患に対し、ファーストタッチ・初期対応・多彩な臨床手技・振り返りを行います。その結果、基本的な臨床能力、医師としての人格の涵養、社会的役割の認識、自己研鑽する態度が自然と身につく、自立した医師になります。やる気に満ちた研修医をお待ちしています。

研修医からのメッセージ

研修医一同



当院は2次救急として幅広い医療圏をカバーし、common diseaseから重症例まで多様な症例を経験できます。病棟管理や当直でも学びが多く、両立支援など労災病院ならではの研修も魅力です。上級医やコメディカルも優しく雰囲気の良い環境なので、ぜひ見学に来て研修医との交流を楽しんでください。

病院のアピールポイント

広域な医療圏の中核病院として、バランスよくER型の救急を広く研修する事ができます。他診療科との垣根が低く、屋根瓦方式できちんとフォローし、病院全体で研修医を育てる教育体制を提供しています。加えて労災病院ならではの「仕事と治療の両立支援」を研修プログラムに取り入れています。さらに地域医療研修には離島での生活体験も加味された診療機関も加わり、多様性を増すこととなりました。

研修プログラムの方針及び特徴

研修プログラムの方針は、1.研修医や職員からの要望を取り入れる継続的な改善、2.研修の多様性、3.外部評価による質の向上です。臨床研修の特徴は、1. 卒後臨床研修評価機構認定病院(広島県内4施設)、2. フレキシブルに選択可能なローテーション(1年次でも自由選択可能)、3. 一次から三次までのER型救急研修で身につく急変時対応能力、4. 屋根瓦方式で診療科の垣根が低い教育・研修体制、5. チューター・メンター制度で個を重視した指導、6. 医療全般を網羅する臨床講義、7. 多様な地域研修(石垣島・伊豆大島・大館市)、8. 当直翌日は午後休、9. 総合実習・研修センター設立による環境整備です。

臨床研修スケジュール

1年次	24週				8週	4週	4週	12週	
	内科				外科	自由選択	整形外科	救急・麻酔科	
2年次	4週	4週	4週	4週	36週				
	産婦人科	小児科	精神科	地域医療	自由選択				

※臨床研修協力施設: 詳しくは、ホームページをご覧ください。

指導医の体制 令和8年4月現在

※()内の数字は、厚労省の開催指針に則った指導医講習会を修了している者の数

	内科	脳神経内科	小児科	外科	整形外科	脳神経外科	産婦人科	救急・麻酔	腎泌尿器外科	耳鼻咽喉科	放射線診断科	その他
指導医数	19 (11)	4 (3)	3 (3)	9 (5)	5 (3)	2 (1)	3 (2)	7 (3)	4 (1)	2 (1)	4 (3)	9 (5)

研修・認定施設 卒後臨床研修評価機構(JCEP)認定施設 他(詳しくは、ホームページをご覧ください。)

募集要項 (令和9年4月採用)

試験概要

- 採用予定数: 9人
- 出願期間: 締切日7月31日(金)(午前必着)
- 出願書類: 履歴書、成績証明書、卒業見込証明書、当院での臨床研修希望理由
- 試験日: 8月8日(土)、8月20日(木)
- 選考方法: Web面接

当直

- 当直: 有 4回/月
- 当直手当: 21,000円/回
- 勤務時間: 宿直 17:00~翌朝8:15
日直 8:15~17:00
- 当直後の勤務免除: 有

処遇

- モデル給与: 1年次 650万円(年額) 2年次 700万円
- 手当: 時間外手当、日当直手当、通勤手当
- 勤務時間: 8:15~17:00
- 休暇: 【年次有給休暇】12日、【夏季休暇】5日、【年末年始休暇】12月29日~1月3日
- 社会保険: 健康保険、厚生年金保険、確定拠出年金、雇用保険、労災保険

設備

- 研修医用宿舎: 有(家賃:10,000~14,000円/月)
- 図書室: 有
- 研修医室: 有
- 院内保育: 有

お問合せ先

申込担当部署: 総務課 事務担当者: 磯谷 亮太
E-mail: shomu-4@chugokuh.johas.go.jp



病院概要 令和8年4月現在

院長名: 田原 浩

医師数: 67人 (研修医を除く)

研修医数: 1年目9人 2年目9人

研修医の: 広島大学、岡山大学、山口大学、島根大学、九州大学、
主な出身大学 福岡大学、佐賀大学、順天堂大学、熊本大学、大阪医科薬科大学

病床数: 397床

診療科目: 内科、腎臓内科、代謝内科、神経内科、呼吸器内科、消化器内科、循環器内科、小児科、外科、乳腺外科、整形外科、脳神経外科、心臓血管外科、呼吸器外科、皮膚科、泌尿器科、産婦人科、眼科、耳鼻咽喉科、頭頸部外科、リハビリテーション科、放射線科、ペインクリニック、歯科、歯科口腔外科、アレルギー科、病理診断科、形成外科、麻酔科

所在地: 〒737-8505 広島県呉市西中央2丁目3番28号
電話番号: 0823-22-2111 FAX番号: 0823-25-4752
URL: <https://kure-kyosai.kkr.or.jp>
アクセス: JR呉線 呉駅より徒歩7分



ホームページ



指導医からのメッセージ

石川 雅巳 救急診療科部長



呉共済病院の初期研修最大の特徴はプライマリーケアに特化させていることです。当院には産婦人科、神経内科などありませんが、それらの科を志望する研修医が研修を行っています。彼らは、プライマリーケアを学びに来ています。初期研修で最も重要な総合診療能力を習得する為に来ています。当院は最強の初期研修特化病院です。

研修医からのメッセージ

岸田 就一郎 2年次研修医



当院では、研修医が診察、診断、治療を考え実施する機会が多く、自分で動ける力が身につきます。方針に迷ったときには、すぐに相談できる環境が整っており、自信をもって診療を行うことができます。診療科の一員として働き、手技をすることも多く、出来ることが増えていく楽しさを実感しています。ぜひ見学に来てください！

病院のアピールポイント

明治37年11月に旧海軍工廠職工共済会病院として、職工とその家族の診療のために設立された呉市における最も古い病院です。第二次世界大戦後の昭和25年12月に現在の国家公務員共済組合連合会の傘下に入ることとなりました。呉市民の多くが海軍工廠に関係があったことから、市民病院的役割を担ってきた歴史があります。診療圏は呉市周辺市町村を中心とし、広島県下全域となります。

研修プログラムの方針及び特徴

医師国家試験合格後2年間、当院の研修プログラムに基づき、将来各科におけるプライマリーケアに対処できる臨床医を目指すに必要な基本的な知識・技術の習得、また患者の持つ問題(心理的・社会的)を適切に解決し、指導・説明する態度を身につけることを目的としています。また、研修医には指導医をつけてマンツーマンで指導を行います。

研修期間中は実践教育が中心で、救急診療等を通じて多くの症例を経験できます。各科ローテーション中も常に救急外来での診療に関わるので、実践力はかなり身につけることができます。各科の先生方との垣根も低く、コンサルトしやすいので様々なことが学べます。

臨床研修スケジュール

1年次	4月	5月	6月	7月	8月	9月	10月	11月	12月	1月	2月	3月
	内科						救急部門			外科・麻酔科・小児科・産婦人科・精神科(2科目以上選択)		
2年次	4月	5月	6月	7月	8月	9月	10月	11月	12月	1月	2月	3月
	地域医療	選択科 選択科は内科(各専門科)、外科(各専門科)、小児科、産婦人科、麻酔科、病理診断科から選択										

※臨床研修協力施設: ほうゆう病院、中国労災病院、虎の門病院、広島市立舟入市民病院、与論徳洲会病院、瀬戸内徳洲会病院、名瀬徳洲会病院、徳之島徳洲会病院、クリア焼山クリニック、土谷総合病院、沖永良部徳洲会病院、広島大学病院、ふたば病院 他、詳しくはホームページをご覧ください。

指導医の体制 令和8年4月現在

※()内の数字は、厚労省の開催指針に則った指導医講習会を修了している者の数

	腎臓内科	呼吸器内科	消化器内科	循環器内科	代謝内科	外科	整形外科	脳神経外科	呼吸器外科	皮膚科	麻酔科	その他
指導医数	3 (2)	3 (3)	7 (2)	4 (1)	1 (1)	8 (5)	5 (4)	2 (1)	2 (1)	1 (1)	2 (2)	13 (3)

研修・認定施設 (詳しくは、ホームページをご覧ください。)

募集要項 (令和9年4月採用)

試験概要

- 採用予定数: 9人
- 出願期間: 各試験日の7日前まで (締切に間に合わない場合はお問い合わせください)
- 出願書類: 履歴書(市販で可)、パソコンから印刷したもの(を推奨)、卒業見込証明書
- 試験日: 令和8年7月26日(日)、令和8年8月2日(日)、令和8年8月11日(火)
- 選考方法: 筆記試験、小論文、面接

当直

- 当直: 有 5回/月
- 当直手当: 無 (時間外勤務にて申請)
- 勤務時間: 宿直 17:15 ~ 翌朝8:30
日直 8:30 ~ 17:15
- 当直後の勤務免除: 有

処遇

- モデル給与: 1年次 760万円 (年額) 2年次 915万円
- 手当: 時間外手当
- 勤務時間: 8:30 ~ 17:15
- 休暇: 土・日・祝日、創立記念日、年次有給休暇(1年次15日 2年次15日)
- 社会保険: 国家公務員職員共済組合、厚生年金保険、雇用保険、労働者災害補償保険、医師賠償責任保険(病院にて加入・個人は任意加入)

設備

- 研修医用宿舎: 有(家賃:10,000円/月)
- 図書室: 有
- 研修医室: 有
- 院内保育: 無

お問合せ先

申込担当部署: 医療秘書科 事務担当者: 中川 咲恵
E-mail: s-nakagawa@kure-kyosai.jp



病院概要 令和8年4月現在

院長名：柴田 諭

医師数：76人 (研修医を除く)

研修医数：1年目8人 2年目10人

研修医の：広島大学、産業医科大学、宮崎大学、徳島大学、島根大学
主な出身大学

病床数：401床

診療科目：内分泌・糖尿病内科、精神科、腎臓内科、脳神経内科、呼吸器内科、血液内科、消化器内科、循環器内科、小児科、消化器外科、乳腺・内分泌外科、整形外科、脳神経外科、呼吸器外科、心血管外科、皮膚科、泌尿器科、産婦人科、眼科、耳鼻咽喉科、放射線科、麻酔科、病理診断科、リハビリテーション科、歯科

所在地：〒739-0041 広島県東広島市西条町寺家513
電話番号：082-423-2176 FAX番号：082-422-4675
URL：https://higashihiroshima.hosp.go.jp/
アクセス：寺家駅から徒歩で15分



ホームページ



指導医からのメッセージ

豊田 和広 副院長



当院は広島中央医療圏の急性期中核施設で、アットホームな雰囲気です。チーム医療が展開され、一般的な疾病から高度な医療が必要な疾患まで様々な臨床研修が可能です。研修医の期間は、将来の医師像を築く上で重要です。

ただ症例をこなすのではなく、情熱にあふれる先輩の下で各々の症例から学びを得る大切さを経験しましょう。

研修医からのメッセージ

谷 菜穂 2年次研修医



当院ではローテート科を自ら選択でき、将来の進路希望に沿った研修を行うことができます。地域の最後の砦として小児から高齢者まで幅広い重症度の症例を経験でき、手技の機会も豊富にあります。医局内に研修医ブースがあり、上級医にすぐ相談できる温かく風通しの良い環境も魅力の一つです。ぜひ一度見学にお越しください！

病院のアピールポイント

- 1) 地域がん診療連携拠点病院、地域医療支援病院、地域災害拠点病院、地域周産期母子医療センターとして地域医療の中核的役割を担い、高度で専門的な医療を行っています。
- 2) がん疾患、循環器疾患、呼吸器疾患、内分泌・代謝性疾患について、専門的な医療、臨床研究、教育研修及び情報発信を行っています。
- 3) 救急輪番（二次救急）に参加し、三次的救急患者も積極的に受け入れています。

研修プログラムの方針及び特徴

400床規模の地域中核病院でありながら、研修医が比較的、少人数のため、プライマリケアから高度専門医療に至る幅広い分野について、十分な症例数の経験を通して経験豊富な指導医の下で研修できます。順番も大切で、基本的な手技、考え方をじっくり学べる診療科から開始し、後半に救急医療を研修することでその実力を発揮できるよう配慮しています。限られた研修期間の中、多くの主要な疾患群を外科的なアプローチも含めて研修することとしており、循環器、呼吸器、神経、消化器については希望に応じて臓器別の研修も可能です。内科から外科、外科から内科へと引き継がれる一連の流れで患者に接することができます。

臨床研修スケジュール

1年次	4月	5月	6月	7月	8月	9月	10月	11月	12月	1月	2月	3月
	内科						小児科	産婦人科	外科	精神科	選択科目	
2年次	4月	5月	6月	7月	8月	9月	10月	11月	12月	1月	2月	3月
	地域医療	選択科目					救急医療			選択科目		

※臨床研修協力施設：独立行政法人国立病院機構質茂精神医療センター 他
詳しくは、ホームページをご覧ください。

指導医の体制 令和8年4月現在

※()内の数字は、厚労省の開催指針に則った指導医講習会を修了している者の数

	内科	麻酔科	産婦人科	小児科	外科	整形外科	脳神経外科	呼吸器外科	放射線科	泌尿器科	耳鼻咽喉科	その他診療科
指導医数	14 (14)	4 (4)	1 (1)	2 (2)	8 (8)	3 (3)	2 (2)	3 (3)	1 (1)	1 (1)	1 (1)	2 (2)

研修・認定施設 (詳しくは、ホームページをご覧ください。)

募集要項 (令和9年4月採用)

試験概要

- 採用予定数：9人
- 出願期間：令和8年6月1日から令和8年7月17日まで
- 出願書類：臨床研修出願書履歴書、卒業（見込み）証明書
- 試験日：令和8年8月上旬
- 選考方法：書類、適性検査及び面接

処遇

- モデル給与：1年次 760万円 (年額) 2年次 760万円
- 手当：通勤手当、超過勤務手当等
- 勤務時間：8:30～16:30
- 休暇：年次休暇(有給休暇) 20日付与。リフレッシュ休暇(有給休暇) 3日付与。年次休暇、リフレッシュ休暇は翌年に繰り越し可能。
- 社会保険：厚生労働省第二共済組合、厚生年金保険、労働者災害補償保険、雇用保険

当直

- 当直：有 4回/月
- 当直手当：交替勤務のため手当の支給なし
- 勤務時間：宿直 17:15～翌朝8:30
日直 8:30～17:15
- 当直後の勤務免除：有

設備

- 研修医用宿舎：有 (家賃:10,000円/月)
- 図書室：有
- 研修医室：無
- 院内保育：有

お問合せ先

申込担当部署：管理課 事務担当者：森岡 真理子
E-mail：morioka.mariko.zt@mail.hosp.go.jp



病院概要 令和8年4月現在

院長名：河野 正明

医師数：29人 (研修医を除く)

研修医数：1年目2人 2年目2人

研修医の：広島大学、宮崎大学、旭川医科大学、山口大学、高知大学、
主な出身大学 徳島大学、鳥取大学、山形大学、熊本大学、信州大学

病床数：323床

診療科目：外科、内科、心臓血管外科、放射線科、形成外科、小児科、整形外科、リウマチ科、心療内科、泌尿器科、脳神経外科、循環器内科、産婦人科、精神・神経科、眼科、胃腸内科、耳鼻咽喉科、皮膚科、麻酔科、救急科、神経内科、病理診断科、リハビリテーション科、人工透析内科、歯科、歯科口腔外科

所在地：〒723-8686 広島県三原市円一町2-5-1
電話番号：0848-63-5500 FAX番号：0848-67-8192
URL：https://kohsei-hp.jp
アクセス：三原駅からタクシーで5分・徒歩15分



ホームページ



指導医からのメッセージ

國近 公介 小児科医長



当院は診療科間の垣根が低く、科を跨いだ研修が非常にスムーズです。救急は研修医がファーストコールされる機会が多く、外科系も内科系も2年間の間にかなりの症例を経験できます。何を学ぶかはかなり自由がきくので、やる気のある方は是非一度見学におこしください。

研修医からのメッセージ

岩木 孝憲 2年次研修医



当院のプログラムは自由度が高く、自分のペースで研修可能です。上級医に相談しやすい環境もあり、一つ一つの症例を納得しながら学べます。また三原市の中核病院として幅広い症例を経験でき、着実に実践力を磨ける環境です。ぜひ一度見学にお越しください。お会いできるのを楽しみにしています。

病院のアピールポイント

中核病院として、地域の要望にこたえるべく高度の診断・治療機器を完備し、質の高い医療を提供しています。また、災害拠点病院でもあり、ヘリポートも完備し高次救急医療に尽力しています。さらにリハビリテーションも施設・人員ともに充実し、365日リハも実施しており、一貫した治療を行う事ができます。診療においては各科の垣根がほとんどなく、患者を中心とした横の連携の強い治療を行えるのも大きな特徴です。

研修プログラムの方針及び特徴

当院のプログラムの主たる特徴はSD (Supervising Doctor) 制です。SD制とは一人の研修医に一人の上級医師 (研修管理委員) がつき、研修医の研修状況を管理するものです。このSDがつく事により、研修医の研修状況が把握され、到達目標の達成状況や十分ではない技術や不足している症例を考慮し、研修医と希望などの相談を十分した上で、各科の指導医と調整をしています。それ故基本的なカリキュラム以上に充実した研修ができ、1年目でプライマリケアに必要な十分な知識と技術をマスターすることができます。さらに選択していない科に係る到達目標も要領よく同時並行しながら研修することができます。このように早期に到達目標を達成できるため、将来希望する専門分野の研修が2年目早々から可能となります。

臨床研修スケジュール

1年次	12週	24週	4週	4週	4週	4週
	救急 (麻酔科4週を含む)	内科 一般外来6週	外科 一般外来1週	小児科 一般外来1週	産婦人科	精神科
2年次	4週	48週				
	地域医療 一般外来1週	選択科目				
	救急5週 (当直4週3回 12×3回÷7=5週)					

※臨床研修協力施設：医療法人 仁康会 小泉病院、特定医療法人 大慈会 三原病院、小園内科・循環器科

指導医の体制 令和8年4月現在

※()内の数字は、厚労省の開催指針に則った指導医講習会を修了している者の数

	外科	内科	小児科	産婦人科	麻酔科	整形外科	脳神経外科	心臓血管外科	耳鼻咽喉科	泌尿器科	皮膚科
指導医数	3 (3)	4 (4)	1 (1)	2 (1)	2 (1)	4 (2)	1 (1)	1 (1)	1 (1)	2 (1)	1 (0)

研修・認定施設 (詳しくは、ホームページをご覧ください。)

募集要項 (令和9年4月採用)

試験概要

- 採用予定数：3人
- 出願期間：随時
- 出願書類：履歴書、卒業 (見込み) 証明書、成績証明書、健康診断書
- 試験日：随時
- 選考方法：書類審査、面接

当直

- 当直：有 4回/月
- 当直手当：27,500円/回(平日)
- 勤務時間：宿直 17:30～翌朝8:30
日直 8:30～17:30
- 当直後の勤務免除：無

処遇

- モデル給与：1年次 708万円 (年額) 2年次 847万円
- 手当：宿日直手当、OPE手当、待機手当、時間外手当、住宅手当
- 勤務時間：8:30～17:30
- 休暇：有給休暇 1年次：10日(入職時に5日付) 2年次：11日 その他特別休暇あり
- 社会保険：健康保険、厚生年金保険、雇用保険、労災保険 医師賠償責任保険(病院において加入)

設備

- 研修医用宿舎：無 (家賃(上限5万円/月) 並びに引越費用を病院が負担する)
- 図書室：有
- 研修医室：無 (研修医専用机が医局に有)
- 院内保育：有

お問合せ先

申込担当部署：総務部 事務担当者：赤瀬 大五
E-mail：medical@rijinkai.or.jp



病院概要 令和8年4月現在

院長名：宮田 義浩

医師数：96人 (研修医を除く)

研修医数：1年目9人 2年目7人

研修医の：広島大学、香川大学、高知大学、島根大学、帝京大学、
主な出身大学 川崎医科大学、宮崎大学、佐賀大学、岩手医科大学

病床数：386床

診療科目：内科、消化器内科、呼吸器内科、腎臓内科、循環器内科、小児科、小児外科、外科、肛門外科、乳腺外科、脳神経外科、呼吸器外科、消化器外科、心臓血管外科、整形外科、産婦人科、皮膚科、泌尿器科、眼科、耳鼻咽喉科、精神神経科、麻酔科、放射線科、放射線治療科、歯科口腔外科、リハビリテーション科、救急科、緩和ケア内科、病理診断科、形成外科、リウマチ・膠原病科、遺伝子診療部、内分泌糖尿病内科

所在地：〒722-8508 広島県尾道市平原一丁目10番23号
電話番号：0848-22-8111 FAX番号：0848-23-3214
URL：http://onomichi-gh.jp/
アクセス：尾道駅からバスで15分/新尾道駅からバスで10分/広島空港から高速バスで1時間



ホームページ

指導医からのメッセージ

小野川 靖二 臨床研修管理委員長



当院は、がん拠点病院、3次救命救急センター、地域支援病院、小児・産科医療を柱としている地域の急性期病院です。各診療科の垣根も低く、アットホームな雰囲気の中で気軽に上級医に相談もできます。最新の医療を提供する尾道総合病院で、医師として第1歩を踏み出してみませんか。ご応募をお待ちしています。

研修医からのメッセージ

峠 美也子 2年次研修医



当院は、尾三地区の拠点病院であり、救急医療では軽傷から重症まで幅広く症例を経験することができます。研修システムでは、アセスメントから診断、治療に至るまで患者と上級医と密接に関わり、手技に関しても積極的に経験させて頂けることが最大の特徴です。ぜひ一度は見学に来て、当院の雰囲気を感じて頂きたいです。

病院のアピールポイント

当院は平成23年5月に尾道市平原に新築移転し、新たな環境のもと、がん医療、救急医療、小児・産科医療、地域医療を柱に診療している急性期病院です。また、平成27年4月より地域救命救急センターを開設し、尾三地区を中心に3次救命救急医療を担うことになりました。そして、医学部学生への卒前教育や若手医師の育成に力を入れており、学会発表や研修会参加など支援しております。

研修プログラムの方針及び特徴

JA尾道総合病院の育成方針は「医療はひとつ」の精神で、診療科の枠にとらわれず自ら求めて学び、技術はもとより社会人としての人間性を高めることとしています。プログラムは自由選択を重視し、コンセプトは研修医、指導医がともに考えつくるプログラムです。初期研修開始時、1年次研修終了時、各科研修開始・終了時などに面談し、研修内容の確認と振り返りを行います。初期研修プログラム委員会へ研修医が参加しプログラムをともに考え、後に続く研修医のためにもより良い環境を作るといふ研修医自らが参加することが特徴です。各診療科では指導医のもと様々な手技を見学ではなく実践し、カンファレンス、学会発表など積極的に参加することができるので、研修医として学ぶべき十分な知識・技術の習得が可能です。

臨床研修スケジュール

1年次	24週以上					4週	4週	4週	4週	4週
	内科					救急 総合診療	麻酔科	外科	小児科	産婦人科
2年次	4週	4週	4週	4週	36週					
	精神科	地域医療	麻酔科	緩和 +百島	自由選択					

※臨床研修協力施設：広島大学病院、公立みつき総合病院、三原病院、下永病院、尾道医師会、百島診療所、舘見内科眼科医院、大田記念病院、小泉病院、因島医師会病院、因島総合病院、広島総合病院

指導医の体制 令和8年4月現在

※()内の数字は、厚生省の開催指針に則った指導医講習会を修了している者の数

	内科	循環器科	外科	小児科	産婦人科	脳神経 外科	整形外科	泌尿器科	皮膚科	耳鼻 咽喉科	麻酔科	総合診療
指導医数	9 (5)	3 (2)	9 (4)	2 (1)	2 (2)	2 (1)	5 (1)	2 (1)	1 (0)	1 (1)	4 (1)	1 (1)

研修・認定施設 (詳しくは、ホームページをご覧ください。)

募集要項 (令和9年4月採用)

試験概要

- 採用予定数：9人
- 出願期間：令和8年7月1日から令和8年7月31日まで
- 出願書類：履歴書・臨床研修申込書(所定)、卒業見込み証明書、健康診断書
- 試験日：8月中の2日間を予定しております。決定次第、ホームページに掲載します。
- 選考方法：小論文、面接

処遇

- モデル給与：1年次 400万円 (年額) 2年次 670万円
- 手当：時間外手当、宿日直手当、通勤手当、研究手当
- 勤務時間：8:30～17:00
- 休暇：年次有給休暇、初年度11日、リフレッシュ休暇9日、その他特別休暇あり
- 社会保険：健康保険、厚生年金保険、雇用保険、労災保険

当直

- 当直：有 5回/月
- 当直手当：宿直 8,000円/回 日直 7,000円/回
- 勤務時間：宿直 17:00～翌朝8:30 日直 8:30～17:00
- 当直後の勤務免除：有

設備

- 研修医用宿舎：有(家賃の1/4が自己負担となります。)
- 図書室：有
- 研修医室：有
- 院内保育：有

お問合せ先

申込担当部署：人事課 事務担当者：三吉
E-mail：ri.onomichi@hirokokouren.or.jp



病院概要 令和8年4月現在

院長名：廣岡 孝彦

医師数：30人 (研修医を除く)

研修医数：1年目1人 2年目1人

研修医の：岡山大学、島根大学、琉球大学、近畿大学、福岡大学 (ほか) 主な出身大学

病床数：263床

診療科目：内科、呼吸器内科、消化器内科、循環器内科、アレルギー科、精神科、脳神経内科、外科、血管外科、整形外科、形成外科、リウマチ科、小児科、脳神経外科、肛門外科、産婦人科、乳腺甲状腺外科、皮膚科、泌尿器科、耳鼻いんこう科、眼科、放射線科、麻酔科、救急科、リハビリテーション科、歯科口腔外科 (標榜科目)

所在地：〒722-8503 広島県尾道市新高山三丁目1170-177
 電話番号：0848-47-1155 FAX番号：0848-47-1004
 URL：https://www.onomichi-hospital.jp/
 アクセス：尾道駅(山陽本線) 駅前バスターミナルより おのちバス「市民病院前」行き乗車、「市民病院前」下車 徒歩1分



ホームページ



指導医からのメッセージ

迫間 巧将 プログラム責任者



当院の特徴は診療科・職種間での連携に大変小回りの効くこと、意欲さえあれば手技の修得も含めて非常に主体的、実践的な研修を行えること、様々な要望に柔軟に対応できることにあります。これからの時代の要請に応える医療を実践的に習得することができます。

研修医からのメッセージ

友近 寧孝 2年次研修医



当院は尾道水道を望む丘の上に位置する地域密着型の病院です。少人数制のため研修医一人ひとりに丁寧な指導が行われ、主体的に幅広い経験を積むことができます。ホスピタリティを持った病院のスタッフの方々が手を差し伸べてくれます。皆さんも是非学にお越しください。

病院のアピールポイント

公立病院として、地域の急性期医療を担い、地域医療支援病院である当院は、中核病院として地域の医療機関と連携を深め、また救急患者も積極的に受け入れています。当院は、古くからの港町として栄え、美しいまちなみと魅力あふれる島々を結びしまなみ海道のある尾道市内にあり、大都市、大病院にはない環境のよい小回りの利く中規模の病院として、臨床研修には絶好の病院です。

研修プログラムの方針及び特徴

当院の研修プログラムはプライマリ・ケアに優れた能力を身につけるため、救急を含む通常見られる疾患に対処できる幅広い知識、臨床能力を修得するように配慮されています。このプログラムを達成することにより、以下のことを習熟することが可能です。1) 日常よく遭遇する疾患に対する適切な診断と治療を行う。2) 救急患者の初期評価と治療を行う。3) 適切な感染症対策を行う。4) チーム医療の理解と、病院内外の他部門の医療従事者との協調および協力を行う。5) 患者のおかれていた周辺の環境と状況の把握、患者の人権に配慮した医療を行う。6) 緩和医療と終末期医療を行う。7) 医療制度の理解と、効率的な医療を行う。8) 地域医療・医療連携の実際を学ぶ。9) 他院、他施設での研修を行い、広い視野を身につけることができます。

臨床研修スケジュール

1年次	24週				12週	4週	12週
	内科(消化器内科、循環器内科を含む)				救急部門(麻酔科4週を含む)	外科	選択科目
2年次	4週	4週	4週	4週	36週		
	地域医療	小児科	産婦人科	精神科	選択科目		

※内科・外科・地域医療は外来研修を含む。
 ※臨床研修協力施設：詳しくは、ホームページをご覧ください。

指導医の体制 令和8年4月現在

※()内の数字は、厚労省の開催指針に則った指導医講習会を修了している者の数

	内科	循環器内科	消化器内科	外科	脳神経外科	麻酔科	整形外科	皮膚科	泌尿器科	放射線科	乳腺甲状腺外科
指導医数	3 (2)	1 (0)	3 (1)	4 (2)	1 (0)	3 (2)	7 (1)	1 (1)	4 (1)	1 (1)	1 (1)

研修・認定施設 (詳しくは、ホームページをご覧ください。)

募集要項 (令和9年4月採用)

試験概要

- 採用予定数：2人
- 出願期間：随時
- 出願書類：当院指定の履歴書、卒業(見込み)証明書、3か月以内の健康診断書
- 試験日：随時
- 選考方法：面接試験

処遇

- モデル給与：1年次 650万円 (年額) 2年次 800万円
- 手当：時間外手当、宿直手当、期末手当、勤勉手当、地域手当
- 勤務時間：8:30~17:15
- 休暇：年次有給休暇、夏期休暇、年末年始休暇等
- 社会保険：健康保険、厚生年金保険、雇用保険、労災保険

当直

- 当直：有 4回/月
- 当直手当：22,500円/回
- 勤務時間：宿直 17:15~翌朝8:30
日直 8:30~17:15
- 当直後の勤務免除：無

設備

- 研修医用宿舎：有(家賃:15,000円/月)
- 図書室：有
- 研修医室：有
- 院内保育：有

お問合せ先

申込担当部署：総務人事課 人事係 事務担当者：片岡 玄
 E-mail：byoin@city.onomichi.hiroshima.jp



病院概要 令和8年4月現在

院長名：松本 英男

医師数：26人 (研修医を除く)

研修医数：1年目0人 2年目2人

研修医の：広島大学、鳥取大学、山形大学、山口大学、愛媛大学、
主な出身大学 川崎医科大学、大阪大学

病床数：217床

診療科目：内科、循環器内科、消化器内科、腎臓内科、外科、消化器外科、整形外科、脳神経外科、精神科、リウマチ科、小児科、皮膚科、泌尿器科、産婦人科、眼科、耳鼻いんこう科、リハビリテーション科、放射線科、歯科、透析科、緩和ケア科 (禁煙外来、栄養サポート・ステーション)

所在地：〒722-0393 広島県尾道市御調町124番地
電話番号：0848-76-1111 FAX番号：0848-76-1112
URL：http://www.mitsugibyoin.com/
アクセス：新尾道駅から甲山方面行きバス (約40分) で御調高校前にて下車、徒歩5分。または、タクシーにて約20分。



ホームページ

指導医からのメッセージ

菅原 由至 副院長/医師臨床研修管理委員長



<自分のキャラが立つ>>やりたいことはとにかく場数を踏んで自信をつかむ>>自然のなか医師としてのライフスタイルを楽しむ>

ここでの研修には田舎ならではのものがあります。

地域包括ケアシステム。公衆衛生学でみた言葉の発祥の病院です。患者中心の全人的医療ってどんなものか。心や手を尽くし、ともに作りましょう。

研修医からのメッセージ

宮奥 裕基 2年次研修医



当院は研修医の数が少なく、自分のペースで研修できるところが魅力です。希望すればやりたいことをやらせてもらえる環境です。診療科の垣根が低いため、他の診療科の先生にも気軽に相談できる点も魅力です。また、地域包括ケアシステム発祥の地であり、地域医療に興味のある方にはとてもお勧めです。ぜひ当院に一度足を運んでいただくと嬉しいです。

病院のアピールポイント

当院の理念は地域包括ケアの実践で、急性期医療はもちろん、保健や介護予防、更にリハビリテーション、介護、在宅医療までを行う。そのベースはプライマリ・ケアであり、更に福祉との連携も行う。

リハビリテーションと緩和ケアを重視し、老健施設をはじめ殆どの介護施設を併設している。在宅ケアによる寝たきりゼロ作戦を実施し、病院と保健福祉センターを核として地域包括ケアシステムを構築している。

研修プログラムの方針及び特徴

地域中核病院としての機能を活用し、プライマリ・ケアを中心とした様々な基本的診療能力を身に付け、外来、病棟、介護施設、在宅での医療を経験できます。さらに、保健・医療・介護・福祉の側面を考慮した基本的な診療計画、即ち地域包括ケアシステムを網羅した計画を立案、実践する能力を養うことができます。又病棟では指導医と共に担当医として臨床を経験できます。

急性期のみならず、リハビリテーション、緩和ケアなどの研修が可能であり、リハビリについては、回復期、維持期 (生活期)、更に地域リハビリを含みます。在宅医療はレスピレーター使用の神経難病、がん末期も対象とし、24時間ケアも体験できます。

臨床研修スケジュール

1年次	28週				12週	12週
	内科 (内一般外来4週含む)				救急部門 (麻酔科4週含むでも可)	外科 (内一般外来4週含む)
2年次	4週	4週	4週	4週	12週	24週
	精神科	小児科	産婦人科	一般外来	地域医療	選択科目

※臨床研修協力施設：詳しくは、ホームページをご覧ください。

指導医の体制 令和8年4月現在

※()内の数字は、厚労省の開催指針に則った指導医講習会を修了している者の数

	内科	外科	リハビリ テーション科	泌尿器科	小児科	産婦人科	脳神経 外科	皮膚科
指導医数	10 (7)	6 (4)	4 (1)	1 (1)	1 (1)	1 (1)	2 (2)	1 (1)

研修・認定施設 (詳しくは、ホームページをご覧ください。)

募集要項 (令和9年4月採用)

試験概要

- 採用予定数：2人
- 出願期間：各試験日の10日前まで
- 出願書類：臨床研修医申込書、履歴書、卒業 (見込み) 証明書、成績証明書
- 試験日：令和8年7月11日 (土)、7月18日 (土)、7月25日 (土)
※上記以外の日程随時受け付けますのでご相談ください。
- 選考方法：面接、小論文

処遇

- モデル給与：1年次 620万円 (年額) 2年次 700万円
- 手当：宿日直手当、時間外手当、期末手当等
- 勤務時間：8:30 ~ 17:15
- 休暇：年次有給休暇、リフレッシュ休暇、年末年始休暇等
- 社会保険：健康保険、厚生年金保険、雇用保険、労災保険

当直

- 当直：有 4回/月
- 当直手当：1年次 10,000円/回 2年次21,000円/回
- 勤務時間：宿直 17:15 ~ 翌日8:30
日直 8:30 ~ 17:15
- 当直後の勤務免除：無

設備

- 研修医用宿舎：有 (家賃:12,150円/月)
- 図書室：有
- 研修医室：有
- 院内保育：有

お問合せ先

申込担当部署：事務部 総務課 事務担当者：総務課長 西田 和彦
E-mail：mcw124@poppy.ocn.ne.jp



病院概要 令和8年4月現在

院長名：稲垣 優

医師数：75人 (研修医を除く)

研修医数：1年目8人 2年目8人

研修医の
主な出身大学 岡山大学、山口大学、金沢医科大学、島根大学、
岩手医科大学、兵庫医科大学、愛知医科大学、
聖マリアンナ医科大学、長崎大学、徳島大学

病床数：350床

診療科目：内科、糖尿病・内分泌内科、肝臓内科、呼吸器内科、消化器内科、循環器内科、精神科、小児科、新生児科、消化管外科、肝・胆・膵外科、肛門外科、乳腺・内分泌外科、整形外科、形成外科、脳神経外科、呼吸器外科、小児外科・小児泌尿器外科、皮膚科、泌尿器科、産婦人科、眼科、耳鼻咽喉・頭頸部外科、リハビリテーション科、放射線診断科、放射線治療科、麻酔科、病理診断科

所在地：〒720-8520 広島県福山市沖野上町4丁目14番17号
電話番号：084-922-0001 FAX番号：084-931-3969
URL：https://fukuyama.hosp.go.jp/
アクセス：JR福山駅より路線バスで9分



ホームページ インスタグラム

指導医からのメッセージ

豊川 達也 教育・研修部長



当院では病院一丸となって、優良な医師として歩んでもらうために、必要かつ十分な研修が受けられるように配慮します。研修の特徴は、自主性を重んじ、基本的に自由であること、一人一人の意見を尊重すること、実践重視。モットーは「共に学び、共に育つ」。当院で研修し、我々と一緒に学び、成長していきましょう!

研修医からのメッセージ

初期研修医一同 1・2年次研修医



当院での研修の大きな特徴は自由と自主性を重んじている点です。ローテーションの構成や順番を自由に組む事が出来ます。また、救急外来の初期対応を研修医が行う点があります。上級医の指導のもと、自ら考え診療を進める事により実践的に学べます。研修医室が医局内に存在し、研修医同士で活発な意見交換が出来ます。

病院のアピールポイント

がん、成育医療、骨・運動器疾患の専門医療施設であるとともに、地域周産期母子医療センター、エイズ中核拠点病院、地域医療支援病院、広島県指定がん診療連携拠点病院等の認定施設です。特に地域の医療機関と連携し、患者情報を共有して一貫した医療を提供し、広島県東部から岡山県西部地域における中核医療機関として役割を果たしています。また、設備の拡充に併せて医療スタッフの一層の充実とレベルアップを図っています。

研修プログラムの方針及び特徴

研修プログラムの方針…研修必須診療科および選択診療科において、各科全般の幅広い知識の習得を行うとともに、必要な診療技術を身につけます。学会の認定医または専門医を取得することを目標として、疾患の検査、診断、治療に関する専門的知識と技能を修得することを目指します。研修ではそれぞれの領域の専門医から最新の医療を学ぶことにより、豊富で幅広い知識と経験を積むことができます。診療部・看護部・薬剤部など、多方面からのサポート体制も充実しています。

研修の特徴…診療手技の見学ではなく、指導医のもとで実際に手技を経験する即実践型の研修です。

臨床研修スケジュール

1年次	24週	12週	4週	4週	4週	4週
	内科	救急部門(麻酔科もしくは協力施設でのブロック研修4週を含む)	外科	小児科	産婦人科	精神科
2年次	4週	48週				
	地域医療	自由選択				

※臨床研修協力施設：詳しくは、ホームページをご覧ください。

指導医の体制 令和8年4月現在

※()内の数字は、厚労省の開催指針に則った指導医講習会を修了している者の数

	内科	呼吸器内科	消化器内科	循環器内科	外科	精神科	放射線科	整形外科	産婦人科	麻酔科	小児科	その他診療科
指導医数	2 (1)	3 (3)	5 (3)	1 (1)	8 (8)	1 (1)	4 (3)	4 (3)	2 (1)	4 (2)	4 (3)	10 (9)

研修・認定施設 (詳しくは、ホームページをご覧ください。)

募集要項 (令和9年4月採用)

試験概要

- 採用予定数：8人
- 出願期間：令和8年6月1日から令和8年7月7日まで(必着)
- 出願書類：①初期臨床研修医受験申込書(応募用紙)、②履歴書(写真貼付)、③卒業証明書または卒業見込み証明書、④医師免許証の写し(既卒者)、⑤健康診断書(大学発行のものでも可)
- 試験日：令和8年7月16日(木) 14:15～、令和8年8月6日(木) 14:15～、令和8年8月19日(水) 14:15～
- 選考方法：小論文及び面接

処遇

- モデル給与：1年次 700万円(超過勤務手当含まず、当直手当含む)(年額) 2年次 780万円(超過勤務手当含まず、当直手当含む)
- 手当：宿日直手当、超過勤務手当、通勤手当 他
- 勤務時間：8:30～16:30
- 休暇：土日祝日、年末年始(12月29日～1月3日)、年次休暇23日/年
- 社会保険：有

当直

- 当直：有 3～5回/月
- 当直手当：20,000円/回
- 勤務時間：宿直 17:15～翌朝8:30
日直 8:30～17:15
- 当直後の勤務免除：無

設備

- 研修医用宿舎：有(家賃:20,000円/月)
- 図書室：有
- 研修医室：有
- 院内保育：有

お問合せ先

申込担当部署：管理課職員係長宛 電話番号：084-922-0001
E-mail：507-HP@mail.hosp.go.jp



病院概要 令和8年4月現在

院長名：植木 亨

医師数：174人 (研修医を除く)

研修医数：1年目12人 2年目12人

研修医の：岡山大学、愛媛大学、鳥取大学、島根大学、香川大学、
主な出身大学 近畿大学、高知大学、福岡大学、広島大学、山口大学

病床数：506床

診療科目：内科、精神科(精神科・精神腫瘍科)、神経内科(脳神経内科)、循環器内科、小児・新生児科、外科、呼吸器外科、整形外科、形成外科、脳神経外科、心臓血管外科、小児外科、乳腺外科(乳腺甲状腺外科)、泌尿器科、産婦人科、眼科、耳鼻咽喉・頭頸部外科、皮膚科、麻酔科、リハビリテーション科、放射線診断科(放射線診断・IVR科)、放射線治療科、臨床検査科、病理診断科、緩和ケア科、腫瘍内科、救急科、ペインクリニック内科(がんペインクリニック)、歯科口腔外科

所在地：〒721-8511 広島県福山市蔵王町五丁目23番1号
電話番号：084-941-5151 FAX番号：084-941-5159
URL：https://www.fc-hosp.jp
アクセス：JR福山駅より 車で15分 バスで20分 福山駅前2・8番乗場→福山市民病院下車



ホームページ

指導医からのメッセージ

日置 勝義 プログラム責任者



当院の研修は、若いうちに学ぶべき“本物”の救急、および、がんや種々の疾患に対する高度専門診療を含む各科ローテーション研修に、領域横断的な感染症や総合内科を盛り込んだ、一言で言うと“一生使える基礎を身につける”研修です。“本物”の救急を学んだ上で各専門領域に進みたい方、救急を志す方、集え蔵王の丘に！

研修医からのメッセージ

岡 航大 2年次研修医



当院では救急外来対応、病棟業務を通して研修医のうちから主体的に診療に参加でき、手技も積極的に経験できます。指導医の丁寧なフィードバックや総合診療・感染症専門医による講義など、教育体制も充実しています。成長を実感できる研修になりますので、ぜひ一度見学にお越しください。

病院のアピールポイント

福山市民病院は、救命救急センターを併設し、広島県東部から岡山県西部を医療圏とする地域の中核となる急性期病院です。当院の役割は一貫して、「救急医療」、「がん診療」、「高度専門医療」であり、人口約46万人の福山における唯一の500床規模の病院のため、症例は非常に豊富です。全ての経験を学びに代えるべき初期研修には十分な症例があり、充実した臨床研修が送れる様、病院全体でサポートして行きます。

研修プログラムの方針及び特徴

- ①当院の臨床研修は各科のローテーションを中心に、領域横断的な感染症や総合内科のテキストを加えた研修です。
 - ②一般内科・循環器内科(24週)、外科(4週)、麻酔科(8週)、救急科(12週)、精神科(4週)、産婦人科(4週)、小児科(4週)、地域医療(4週)を必修の研修科とし、若いうちに学ぶべき救急・麻酔のローテーションにたっぷり時間を取っています。残り32週は研修医の希望により全ての診療科より選択が可能です。
- 救急医療は上記救急科(三次救急)以外にも、一般当直や日中の内科救急、また、指導医の下に一次・二次救急のプライマリケアの研修を行うことができます。

臨床研修スケジュール

	4月	5月	6月	7月	8月	9月	10月	11月	12月	1月	2月	3月
1年次	内科					循環器内科	救急科	外科	麻酔科	選択科		
2年次	救急科	精神科(院外)	地域医療(院外)	産婦人科	小児科	選択科						

※臨床研修協力施設：地方独立行政法人 岡山県精神科医療センター(協働型臨床研修病院) など
詳しくは、ホームページをご覧ください。

指導医の体制 令和8年4月現在

※()内の数字は、厚労省の開催指針に則った指導医講習会を修了している者の数

	内科	精神科	循環器内科	小児・新生児科	外科	呼吸器外科	整形外科	脳神経外科	産婦人科	麻酔科	救急科	その他診療科
指導医数	22 (16)	2 (2)	6 (3)	9 (6)	10 (6)	3 (2)	8 (3)	3 (2)	5 (3)	11 (3)	8 (4)	36 (18)

研修・認定施設 (詳しくは、ホームページをご覧ください。)

募集要項 (令和9年4月採用)

試験概要

- 採用予定数：12人
- 出願期間：①令和8年7月中旬 ②令和8年8月中旬
- 出願書類：1) 初期臨床研修医採用試験申込書(当院HPよりダウンロード) 2) 卒業(見込)証明書 3) 健康診断書(院内定期検診可)
- 試験日：①令和8年7月下旬9時～ ②令和8年8月下旬9時～
- 選考方法：小論文及び面接

当直

- 当直：有 4回程度/月
- 当直手当：25,500円/回
- 勤務時間：宿直 21:30から翌朝8:30まで
日直 8:30から17:15まで
- 当直後の勤務免除：有

処遇

- モデル給与：1年次 816万円(時間外勤務手当を含まない)(年額) 2年次 839万円(時間外勤務手当を含まない)
- 手当：通勤手当、宿日直手当、期末勤勉手当、時間外勤務手当、住居手当
- 勤務時間：8:30～17:15
- 休暇：有給休暇(20日)、夏期休暇、年末年始休暇あり
- 社会保険：健康保険、厚生年金保険、雇用保険、労災保険、医師賠償責任保険(個人は任意)

設備

- 研修医用宿舎：無(住居手当上限:28,000円)
- 図書室：有(IUp To Date Anywhere)施設契約)
- 研修医室：無
- 院内保育：有

お問合せ先

申込担当部署：病院総務課 事務担当者：河村 綾子
E-mail：shimin-byouin@city.fukuyama.hiroshima.jp



病院概要 令和8年4月現在

院長名：内田 陽一郎

医師数：27人 (研修医を除く)

研修医数：1年目1人 2年目2人

研修医の：産業医科大学、岡山大学、川崎医科大学、鳥取大学、
主な出身大学 徳島大学、大阪医科大学、近畿大学 等

病床数：201床

診療科目：内科、消化器内科、糖尿病内科、腎臓内科、外科、乳腺外科、整形外科、リハビリテーション科、眼科、
泌尿器科、放射線科、皮膚科、歯科、麻酔科 (手術部)

所在地：〒721-0927 広島県福山市大門町津之下1844

電話番号：084-945-3106 FAX番号：084-945-3564

URL：https://www.nkfh.or.jp

アクセス：JR福山駅からタクシーで20分 / JR東福山駅または大門駅からタクシーで10分



ホームページ



Instagram

指導医からのメッセージ

中原 健 プログラム責任者



広範囲でプライマリ・ケアに適した多くの症例が集まる当院では、マンツーマン指導により、研修医の適性と希望を考慮しながら、多くの手技や検査も実際に経験し、実力をつけてもらうようにしています。定例ミーティングでは、研修の進捗をきめ細やかにサポートします。充実した研修生活をお約束しますので一緒に頑張りましょう。

研修医からのメッセージ

平野 雅浩 2年次研修医



当院では、豊富な症例を通して主体的に学べる環境が整っています。診療科間の連携が密で、指導医・上級医との距離も近く、日々の疑問をすぐに相談できる点が魅力です。一人ひとりの目標に寄り添った丁寧な指導のもと、着実に成長できます。ぜひ見学にお越しください。

病院のアピールポイント

福山市東部を中心に岡山県の井笠地域までの広範囲の診療圏において、中核的な総合病院として地域密着型の医療を実践しています。一般2次救急病院や災害拠点病院の指定等、救急医療での重要な役割を担い、また世界規模のJFEスチール西日本製鉄所の従業員等を対象とした健診センターの運営等、予防医療領域を含め、様々なかたちで地域医療に貢献しています。2年間の臨床研修では、多岐にわたる経験を積むことが可能です。

研修プログラムの方針及び特徴

1. 一般病床、地域包括ケア病床、回復期リハビリテーション病床を備える病院のため、急性期から回復期までの幅広い疾病・病態を経験できます。
2. 選択科では、当院主力部門の「整形外科」及び「健診・産業保健」研修が受けられます。
3. 定員2名のため、常に指導医・上級医とのマンツーマン指導が受けられます。
4. 経験症例を独占できるので、指導医の安全管理の下、納得できるまで十分な手技経験を積むことができます。
5. 研修医各人の希望・能力・適性に合わせた研修プログラムの細やかな調整ができます。

臨床研修スケジュール

1年次	12週			4週	8週	20週	4週	4週
	内科			救急 (麻酔科)	外科	内科	小児科	選択科 (整形外科)
2年次	4週	4週	4週	4週	36週			
	地域医療	産婦人科	精神科	選択科 (健診・産業保健)	選択科を中心に研修			

※救急研修は4週間のブロック研修(麻酔科)を受けた後、17週目から残りの研修期間で救急当直を40回以上(月3回程度)行うことにより12週の研修期間とする。

※一般外来での研修は内科、外科のブロック研修期間中に各々の一般外来で並行研修として実施し合計で4週(20日)以上の研修期間とする。

※臨床研修協力施設詳しくは、ホームページをご覧ください。

指導医の体制 令和8年4月現在

※()内の数字は、厚労省の開催指針に則った指導医講習会を修了している者の数

	内科	糖尿病 内科	腎臓内科	外科	乳腺 外科	整形 外科	麻酔科	眼科
指導医数	8 (3)	1 (1)	1 (1)	6 (3)	1 (0)	5 (1)	1 (1)	1 (0)

※内科に消化器内科を含む

研修・認定施設 (詳しくは、ホームページをご覧ください。)

募集要項 (令和9年4月採用)

試験概要

- 採用予定数：2人
- 出願期間：試験日の1週間前まで
- 出願書類：履歴書、卒業(見込)証明書、成績証明書
- 試験日：令和8年7月1日から令和8年8月31日まで
※上記以外の日程でも随時受け付けますのでご相談ください。
- 選考方法：書類審査、面接

当直

- 当直：有 3回/月
- 当直手当：26,000円/回
- 勤務時間：宿直 17:00～翌朝9:00
日直 9:00～17:00
- 当直後の勤務免除：有

処遇

- モデル給与：1年次 720万円
(年額) 2年次 820万円
- 手当：時間外手当、宿直手当、住宅手当、通勤手当等
- 勤務時間：8:45～17:00
- 休暇：年次有給休暇20日(1年次から)、特別休暇、VWBS休暇、リフレッシュ休暇
- 社会保険：健康保険、厚生年金保険、雇用保険、労災保険、勤務医師賠償責任

設備

- 研修医用宿舎：無(手当:30,000円/月)
- 図書室：有
- 研修医室：無(医局に研修医個人用の机、PC端末あり)
- 院内保育：有(病児保育対応)

お問合せ先

申込担当部署：総務人事室 事務担当者：森本 朋美
E-mail：info@nkfh.or.jp



病院概要 令和8年4月現在

院長名：玄馬 顕一

医師数：48人 (研修医を除く)

研修医数：1年目4人 2年目5人

研修医の：広島大学、山口大学、高知大学、大分大学、鳥取大学、
主な出身大学 島根大学、近畿大学

病床数：237床

診療科目：内科、精神科、小児科、外科、脳神経外科、整形外科、皮膚科、産婦人科、眼科、耳鼻いんこう科、歯科
口腔外科、放射線科、麻酔科、眼科

所在地：〒720-0001 広島県福山市御幸町大字上岩成148番13
電話番号：084-970-2121 FAX番号：084-972-8843
URL：https://www.kouritu-cch.jp/
アクセス：JR万能倉駅徒歩20分/JR福山駅より御幸方面行きバスで病院前下車



ホームページ



CHUGU, CHUJ RESIDENT

指導医からのメッセージ

玄馬 顕一 病院長・呼吸器内科部長



当院は237床の中規模病院ですが、福山市北部の基幹病院としての役割を担っています。中でも血液内科・呼吸器内科等では多彩な症例を経験することが出来ます。また、大規模病院ではない故に他科の医師やコメディカルとの距離も近く、医療連携がとりやすい環境にあります。皆さんが実りのある研修成果を上げることを期待しています。

研修医からのメッセージ

研修医一同



多くの症例をこなすより、一例一例をきちんと理解して経験値にできるような研修にしたいと考え、あまり大きくない規模で、上の先生に質問しやすい雰囲気をもつ病院をと思い、選びました。中規模の病院なので、扱っていない疾病や診療科はありますが、他の連携病院で補う事ができると考えました。

また、見学の際に上級医や研修医の先生方が熱心に教えてくださった様子や、他のスタッフの方々の方々の活発に働かれている様子、病院全体のやさしい雰囲気が印象的で、この病院で働きたいという気持ちになり、最終的にこちらの病院を選びました。

病院のアピールポイント

一研修に最適の環境を準備—

中国中央病院は、2004年12月に福山市北部に新築移転し、新しい建物で多くの医療機器も更新しました。地域の中核病院として外来、入院とも多数の患者が受診し活発な診療を行っています。中規模の病院で研修医数も少なめに設定しているため研修医は病院長をはじめとする各科医師らすべてと知り合え、手取り足取りの指導を受けられます。各研修医の希望に沿った研修内容の実施を目指しております。

研修プログラムの方針及び特徴

中国中央病院では、プライマリ・ケアの基本的診療能力(態度、技術、知識)の養成を目的とし、当院及び大田記念病院で救急医療、前原病院もしくは神石高原町立病院、城北診療所、福山南病院で地域医療を研修します。さらに体験、学習できなかった分野(小児科、産婦人科、精神科、地域医療・保健、整形外科、麻酔科、皮膚科、泌尿器科、循環器内科、眼科)については希望に応じ選択期間で研修可能です。医療に関する幅広い知識を学び、日常診療で頻りに遭遇する病気や疾患への対応能力を身につけ、一人ひとりの生命の尊厳と人格を尊重する全人的な医療が実行できる基礎を養成します。医療安全への配慮も修得できます。なお、系列6病院も協力型になっている研修プログラムであります。

臨床研修スケジュール

1年次	4月	5月	6月	7月	8月	9月	10月	11月	12月	1月	2月	3月
	内科						外科			救急	救急	救急
2年次	4月	5月	6月	7月	8月	9月	10月	11月	12月	1月	2月	3月
	産婦人科	小児科	地域医療	将来専門とする診療科を中心に関連の診療科(一般外来4週を含む)								

※臨床研修協力施設:詳しくは、ホームページをご覧ください。

指導医の体制 令和8年4月現在

※()内の数字は、厚労省の開催指針に則った指導医講習会を修了している者の数

	内科	外科	産婦人科	小児科	放射線科	皮膚科	麻酔科	整形外科
指導医数	15 (5)	6 (3)	4 (2)	2 (2)	3 (2)	1 (1)	2 (0)	2 (1)

研修・認定施設 (詳しくは、ホームページをご覧ください。)

募集要項 (令和9年4月採用)

試験概要

- 採用予定数：4人
- 出願期間：希望面接日の10日前まで
- 出願書類：当院指定の履歴書(ホームページからダウンロード可能)と試験日希望申出書(書式任意)
- 試験日：7月1日～9月30日のうち希望により調整
- 選考方法：面接

処遇

- モデル給与：1年次 約696万円 (年額) 2年次 約773万円
- 手当：超過勤務手当等
- 勤務時間：8:30～17:15
- 休暇：年次有給休暇初年15日 次年16日、他
- 社会保険：健康保険、厚生年金保険、雇用保険、労災保険

当直

- 当直：有 3回/月
- 当直手当：21,000円/回
- 勤務時間：宿直 17:15～翌朝8:30
日直 8:30～17:15
- 当直後の勤務免除：有
(当直中連続4時間未満かつ睡眠がとれなかった場合に、翌日午後特別休暇を取得可能)

設備

- 研修医用宿舎：有
- 図書室：有
- 研修医室：有
- 院内保育：有

お問合せ先

申込担当部署：庶務課 事務担当者：中藤 祐子
E-mail：gotou-yuuko@kouritu-cch.jp



病院概要 令和8年4月現在

院長名：立本 直邦

医師数：87人 (研修医を除く)

研修医数：1年目2人 2年目4人

研修医の：広島大学、産業医科大学、愛媛大学、川崎医科大学、
主な出身大学 長崎大学、琉球大学、東北大学、近畿大学 等

病床数：328床

診療科目：内科、消化器内科、循環器内科、呼吸器内科、糖尿病・代謝内分泌内科、腎臓内科、小児科、外科、整形外科、脳神経外科、産婦人科、皮膚科、泌尿器科、耳鼻咽喉科、眼科、歯科口腔外科、放射線治療科、放射線診断科、麻酔科、緩和ケア内科、リハビリテーション科、リウマチ・膠原病科、血液内科、救急科、消化器外科、乳腺外科、呼吸器外科、心臓血管外科、形成外科

所在地：〒728-8502 広島県三次市東酒屋町10531番地
電話番号：0824-65-0101 FAX番号：0824-65-0150
URL：https://www.miyoshi-central-hospital.jp/
アクセス：JR芸備線三次駅からバスで10分



ホームページ



指導医からのメッセージ

近藤 成 研修プログラム責任者・消化器外科主任医長

広島県三次市（広島市中心部から車で約1時間）に立地する県北唯一の総合病院です。

市立三次中央病院では、地域医療の最前線で幅広い症例を経験できます。指導医との距離が近く、日々の診療を通じて確かな臨床力と人間力を育てられる環境です。共に学び、成長していきましょう。



研修医からのメッセージ

上野 佑太 1年次研修医

当院は若手医師が多く、診療科ごとの垣根もないため、研修医の知りたい情報や手技など、研修医ならではの悩みを近い目線で解決してもらえる環境が整っています。福利厚生の方でも手厚く、学会や勉強会への参加に際しては旅費や参加費が全額補助される点も大きな魅力の一つです。ぜひ一度、当院の見学にお越しください。



病院のアピールポイント

当院の基本理念に、「地域を担う医療人の育成」があります。また、国内外への学会研修補助・資格研修補助の予算をしっかりと確保するなど、教育・研修に病院をあげて取り組んでいます。
広島県北～島根県南～岡山県北を広くカバーします。地域医療・救急医療・2-2.5次医療の真ただ中で、質量とも豊富な症例を経験しながら、自然にプライマリ・ケアを身に付けることができます。

研修プログラムの方針及び特徴

当院では、①マンツーマンの指導体制②豊富な症例経験③細やかな研修評価とそのフィードバックにより、自然に医師としての力量が身に付くことを保証します。

初期研修では、「全人的医療を行える知識・技能・態度を習得し地域医療を担えることのできる医師をなすこと」を目標とし、基本は全科ローテーションです。月1回の細やかなヒアリングで、研修プログラムの修正を行います。また、少人数に抑えた募集のため、専門科研修を多めに設定することも可能です。

各種学会の専門医・認定医の研修施設にも指定されており、それらを引き続き目指すこともできます。

臨床研修スケジュール

1年次	26週			6週	4週	6週	6週	4週
	内科			外科	麻酔科	産婦人科	小児科	救急科
2年次	4週	4週	4週	40週				
	地域医療	精神科	救急科	選択希望科				

※臨床研修協力施設：詳しくは、ホームページをご覧ください。

指導医の体制 令和8年4月現在

※()内の数字は、厚労省の開催指針に則った指導医講習会を修了している者の数

	内科	外科	小児科	産婦人科	整形外科	脳神経外科	耳鼻咽喉科	泌尿器科	麻酔科	放射線診断科	皮膚科	眼科
指導医数	29 (6)	11 (4)	6 (2)	5 (2)	5 (2)	4 (1)	4 (2)	3 (2)	4 (1)	2 (2)	3 (0)	2 (0)

研修・認定施設（詳しくは、ホームページをご覧ください。）

募集要項（令和9年4月採用）

試験概要

- 採用予定数：3人
- 出願期間：令和8年8月19日まで
- 出願書類：卒業（見込み）証明書、履歴書
- 試験日：8月末まで随時
- 選考方法：面接、小論文

処遇

- モデル給与：1年次 670万円
(年額) 2年次 730万円
- 手当：日直手当、当直手当等
- 勤務時間：8:30～17:00
- 休暇：年次有給休暇(1年次15日、2年次20日)、夏休暇3日(7月～9月)、リフレッシュ休暇2日*別に病欠休暇・特別休暇は一般職員規定に準ずる。
- 社会保険：健康保険(広島県市町村職員共済組合)、厚生年金保険、公務災害補償

当直

- 当直：有 4～5回/月(1年次は指導医等と併に当直)
- 当直手当：22,500円/回
- 勤務時間：宿直 17:00～翌朝8:30
日直 8:30～17:00
- 当直後の勤務免除：有

設備

- 研修医用宿舎：有(家賃:10,000円/月)
- 図書室：有
- 研修医室：有
- 院内保育：有

お問合せ先

申込担当部署：病院企画課 事務担当者：迫 あすか
E-mail：byouinikaku@city.miyoshi.hiroshima.jp

南斗六星研修ネットひろしま (広島中山間地病院連携)

「南斗六星研修ネットひろしま」について

広島県の中山間地域の病院長が集まり、地域の医療崩壊を食い止め、住民に安心して生活してもらえる地域医療の確保を目指して、「広島中山間地病院長コンソーシアム(南斗六星研修ネットひろしま)」を平成23年に設立しました。

広島県の広大な中山間地域を日常の診療圏として共有する地域医療の拠点病院が連携し行動することにより、若手医師の研修研鑽支援や地域医療の確保・充実のための取組みを進めていこうとしています。

芸北地域の病院連携・研修事業

芸北地域では、地域の医療人が誇りを持って楽しく働き続けられるシステムの構築、医療提供体制の維持・増進や医療人材の継続的な育成を地域で一体的に推進することを目指し広島市立北部医療センター安佐市民病院に「広島県北西部地域医療連携センター」を設置しています。



テレビ会議システムを用いて公立・公的病院および診療所を繋ぎ、毎週症例検討会や情報交換会を行ったり、オンライン会議ツールを利用して講演会を定期的で開催したり、中山間地で働く医師の抱えている地理的・時間的格差の是正に努め、地域での医療の質の担保と若手医師の研修を支援する取り組みを行っています。

また、医師不足に対応した診療支援を行うとともに、地域内の医療機関の医師等研修を受け入れる体制を整え、広島大学ふるさと卒出身者や自治医科大学出身者の専門研修についても地域医療を担いながら医師個人の専門的な研修も行えるよう関係病院に協力いただきながら柔軟に対応しています。

※安佐市民病院を基幹病院とし、各施設を結び総合診療専門医プログラム・内科専門研修プログラムも用意しています。

(研修会例)

- 【藝州北部グランドカンファレンス】
- 【藝州北部ヘルスケアネットワーク (Ge-net)】
- 【広島県がんネット研修会】など

備北地域の病院・診療所連携研修プログラム

県北の三次市・庄原市では、平成29年4月に設立された、地域医療連携推進法人備北メディカルネットワークが主催となり、若手医師などを対象とした初期診療セミナーを開催しています。中山間地域において実地臨床に即した多彩なテーマの研修が受けられることから毎回多くの医師が参加しています。

(研修テーマ例)

第28回「救急診療シリーズ3: "Time is Brain" to "Imaging is Brain"」

臨床病理検討会(第25回)「原因不明の腹水貯留を繰り返した一例」



※地域医療連携推進法人備北メディカルネットワーク：地域において良質かつ適切な医療を効率的に提供できる地域完結型の医療の実現を目指すことを目的に設立された法人

南斗六星研修ネットひろしま参加病院

- 1 広島市立北部医療センター安佐市民病院
- 2 市立三次中央病院
- 3 庄原赤十字病院
- 4 J A 吉田総合病院
- 5 庄原市立西城市民病院
- 6 三次地区医療センター
- 7 府中市市民病院
- 8 安芸太田病院
- 9 公立邑智病院 (島根県)
- 10 神石高原町立病院
- 11 公立世羅中央病院
- 12 公立みつぎ総合病院
- 13 府中市市民病院



南斗六星の由来

みなさん、北斗七星は良くご存知だと思いますが、南斗六星をご存知ですか？これは、射手座の和名です。研修システムの名称に南斗六星を使った理由についてお話ししますと、ギリシャ神話にさかのぼります。ギリシャ神話に登場するアスクレーピオスは、死者までも生き返らせたほどの名医でした。アスクレーピオスのシンボルはヘビで、ヘビが巻きついた杖は世界中の医学に関係した組織のシンボルマークになっています。死者を生き返らせたことで「生老病死」の世界秩序を乱すものとみなされたアスクレーピオスはゼウスに殺されてしまいました。この名医アスクレーピオスの師匠がケンタウロス(半人半馬)の賢者ケイロンで、彼の星座が射手座すなわち南斗六星なのです。



名医 アスクレーピオス

南斗六星の名称には、この研修ネットが作成した研修プログラムを履修した若手医師から、多くの名医が出て欲しいという願いが込められているのです。

お問合せ先:事務局

広島市立北部医療センター安佐市民病院
事務室総務課人事係 担当：豊田
〒731-0293 広島市安佐北区亀山南一丁目2-1

TEL: 082-815-5211 FAX: 082-814-1791
E-mail: toyota-m@hcho.jp

2030年度 JR広島駅の北口に新病院が開院予定

全国トップレベルの高度医療や、医療人材を育成する機能を有する「高度医療・人材育成拠点」として、県立広島病院・県立二葉の里病院・中電病院・HIPRACが一体となり、広島市東区二葉の里に、1,000床規模の新病院を整備します。

【病院概要】

建設予定地：広島市東区二葉の里 3丁目

病床数：859～1,000床

診療科数：41科

※開院時は860床程度による運用を想定しており、病床数・診療科構成は今後の医療需要の変化などにより、変更する可能性があります。



JR広島駅

©ZENRIN

診療科目：総合診療科、感染症科、循環器内科、消化器内科、内視鏡内科、呼吸器内科、腎臓内科、リウマチ科、糖尿病・内分泌内科、脳神経内科、臨床腫瘍科、精神神経科、消化器外科、乳腺外科、移植外科、心臓血管外科、呼吸器外科、整形外科、形成外科、脳神経外科・脳血管内治療科、皮膚科、泌尿器科、眼科、耳鼻咽喉科・頭頸部外科、リハビリテーション科、放射線診断科、放射線治療科、歯科・口腔外科、麻酔科、救急科、小児科、小児腎臓科、小児循環器科、新生児科、小児外科、小児感覚器科、産婦人科、生殖医療科、緩和ケア科、病理診断科、ゲノム診療科

新病院のアピールポイント

【高度医療】

小児医療：中国地方初となる ER 機能を併設した小児救命救急センターや PICU、総合周産期母子医療センターのほか、児童・思春期病床を備え、高度で多彩な症例を通じて、出生前から成人期までを一貫して支える育成医療のスペシャリストを目指します。

救急医療：24 時間 365 日 “断らない救急” を掲げ、ハイブリッド ER や屋上ヘリポートを備えた環境下で、外傷・心臓血管・脳卒中の各センターと連携し、2 次 3 次救急を中心とした、圧倒的な臨床経験を積めます。

がん医療：隣接する HIPRAC と一体化した最先端の放射線治療や手術支援ロボット、ゲノム医療、化学療法など、多職種による集学的治療チームの一員として、高度で低侵襲な最新のがん診療を徹底的に追及することが可能です。

災害医療：基幹災害拠点病院としての強固な免震インフラと実践的な DMAT 体制や感染症病床を備え、大規模災害や新興感染症発生時の最前線として、地域を守るための高度な対応能力を習得できます。

【人材育成】

地域の医療機関等と連携し、症例が集積する新病院での高度医療をはじめ、最新の VR や AR を活用し実践的な臨床技術を磨くことができるシミュレーションセンターなど、様々な経験を通じて、実力ある医師の育成につながる研修プログラムを整備します。

医師一人ひとりが自律的にキャリアを形成できるよう「キャリアオーナーシップ」を支援し、研修医の特性に応じた柔軟なプログラムを提供します。

ワーク・ライフ・バランスの充実や、研修医・専攻医等の交流を促すラウンジなど、働きやすい職場環境を整備するほか、キャリアサポートセンターの設置など、若手職員から選ばれる病院を目指します。



医局(イメージ)



スタッフラウンジ(イメージ)

あらゆる診療科の構成を予定。幅広い症例を経験できます。(以下抜粋)

機能	機能概要	機能	機能概要
救急医療	・各高度専門医療センターとの連携及び救急車の多重受入可能な施設整備による“断らない救急”の実現 ・検査、治療を複数の部屋の移動なく行えるハイブリッドERの整備 ・交通事故による多発外傷、顔面外傷など専門的治療を行う“外傷センター”	消化器医療	・最先端内視鏡(カプセル内視鏡・ファイバースコープ)の整備による先進的な消化器内視鏡治療の提供 ・がん医療センター、消化器内視鏡センターとの連携による、低侵襲な腹腔鏡手術や肝胆膵領域の専門的な検査・治療の実施等
小児医療	・中国地方初、ERを併設した24時間365日対応する“小児救命救急センター” ・小児集中治療室(PICU6床)の整備による救急・術後患者への重点的な対応等	呼吸器医療	・標準治療が確立した症例から難治性呼吸器疾患まで幅広い症例に対応する“呼吸器センター” ・呼吸器分野におけるカテーテルを活用した高度・先進医療の実施等
周産期医療	・24時間体制での周産期医療を提供する“総合周産期母子医療センター” ・高機能病床(母体・胎児集中治療室・MFCU6床、新生児集中治療室・NICU15床、新生児治療回復室・GCU18床)の整備による重症例への対応等	腎臓医療	・各種血液浄化療法や、小児・成人の腎移植に対応する“腎臓センター” ・小児救命救急センターと連携した小児腎不全医療の充実等
感染症医療	・第二種感染症病床8床に加え、感染症拡大時に一般病床から速やかに感染症対応病床に転換できる施設整備 ・専用の入口や専用エレベーターなど、感染症拡大時に一般患者と分離できる動線の確保等	糖尿病医療	・合併症を有する糖尿病患者、重症糖尿病患者への対応 ・「ひろしまDMステーション」と協働した遠隔医療体制による質の高い糖尿病医療の実施等
災害医療	・南海トラフ地震を想定した免震構造、災害時にも診療継続を可能とする豪雨災害等を想定したフロア構成 ・災害発生時の継続的な医療活動を支える対応スペースとしての空地確保等	緩和医療	・緩和ケア病床の設置 ・緩和ケアチームが包括的かつ横断的に診療科を支援する“緩和ケアセンター”による、がん患者及び非がん患者(呼吸器不全や心不全等の臓器不全など)の緩和医療ニーズへの対応等
へき地医療	・遠隔診療や検査によって、どこに住んでいても高度な医療・検査を受けられる体制の整備 ・オンライン会議システムの活用等による中山間地域で勤務する医師への支援体制の整備	精神医療	・自傷や身体合併症を有する精神科救急患者、重傷例や複雑な背景を持つ児童・思春期症例への対応 ・小児科との併診例や、摂食障害など、一般の精神科病院では入院対応が困難な患者への対応等
がん医療	・手術、化学療法、放射線治療、ゲノム医療などを組み合わせた最新の集学的治療を提供する“がん医療センター” ・AIなどを用いたデータ活用等による、新たながん治療法を開発するための高度な臨床研究や治験の実施	先進医療	・広島大学病院と連携した臨床試験、臨床治験等の推進による、新しい医療・医療機器の開発への貢献等
循環器医療	・心疾患や大血管疾患症例に対する低侵襲治療の実施や、高難度手術にも対応する“心臓血管センター” ・脳卒中ケアユニット(SCU)を備え、高機能手術室等における低侵襲治療の実施や、高難度手術にも対応する“脳卒中センター”	ゲノム医療	・がん、生活習慣病、小児、周産期、生殖医療など幅広い診療領域における遺伝性疾患の診断・医療の実施 ・ゲノム解析による一人ひとりの体質や病状に合った医療の実施等
急性期リハビリテーション医療	・各種センターや多職種が連携した治療早期からのリハビリテーション治療の実施 ・質の高いリハビリテーション治療による合併症の予防、日常生活動作(ADL)と生活の質(QOL)の向上等	歯科・口腔外科医療	・顔面外傷や口腔がんをはじめとした高難度口腔外科疾患への対応 ・周術期を中心とした入院患者に対する口腔ケアの実施等

新病院の設置に向けた医療機関の再編の考え方

県立広島病院、県立二葉の里病院(旧JR広島病院)、中電病院、広島がん高精度放射線治療センター(HIPRAC)の4つの医療機関が一体となって、主に高度急性期医療を担う新病院を構築します。さらに、舟入市民病院から小児診療機能を、土谷総合病院から小児循環器診療機能を新病院に集約します。

今後も広島都市圏における医療需要や、各医療機関が地域で担っている役割を踏まえ、適切な医療機能の分化と連携による地域完結型医療の実現を目指します。

医療再編のイメージ図



集約による医療機能の充実
 > 高度急性期医療
 > 小児医療

粟井理事長からのメッセージ



現在、広島県立病院機構では、2030年の開院を目指し、新県立病院の整備を進めています。新病院は約860床を擁する県内最大規模の病院となり、最新鋭の医療機器と高度なDXを積極的に導入することで未来型の医療環境を実現します。

新病院の最大のミッションは、広島県における高度急性期医療の中核を担い、「断らない救急」を実践する救急医療の拠点となることです。さらに、中国地方で初となるER併設型の小児救命救急センターを備えた小児医療機能や、集約的治療を行うがん医療センター機能なども兼ね備えています。このように多様な診療領域が集積した病院は全国的にも限られており、新病院は若手医師にとって圧倒的に豊富な症例を経験でき、チーム医療の中で成長できるフィールドになります。ぜひ私たちとともに、広島から次世代の医療を切り拓いていきましょう。

地方独立行政法人
広島県立病院機構
 Hiroshima prefectural hospital organization

お問合せ先：広島県 健康福祉局 医療機能強化推進課

〒730-8511 広島市中区基町 10-52 TEL：082-513-3086

E-mail：fuiryoukinou@pref.hiroshima.lg.jp

新病院に関する情報は二次元コードからホームページをご覧ください。

新病院に関するテーマを取り上げ、大学教授や医療従事者の方をお招きする新病院セミナーを毎年開催しています。Youtubeでの見逃し配信もあります。

新病院の情報は
 コチラから!!



https://www.pref.hiroshima.lg.jp/site/koudouyoku-jinzai/